



Министерство образования и науки Хабаровского края
Краевое государственное бюджетное
профессиональное образовательное учреждение
«Комсомольский-на-Амуре колледж технологий и сервиса»
(КГБ ПОУ ККТиС)

ПАСПОРТ ДОСТУПНОСТИ ОБЪЕКТА СОЦИАЛЬНОЙ ИНФРАСТРУКТУРЫ

г. Комсомольск-на-Амуре
2019 год

**РЕЕСТР ОБЪЕКТОВ СОЦИАЛЬНОЙ ИНФРАСТРУКТУРЫ И УСЛУГ
в приоритетных сферах жизнедеятельности инвалидов и других маломобильных групп населения**

Часть 1

N п/п	1. Общие сведения об объекте						2. Характеристика деятельности (по обслуживанию населения)			
	Наименование (вид) ОСИ	Адрес ОСИ	N паспорта доступности ОСИ	Название организации, расположенной на ОСИ	Форма собственности	Вышестоящая организация	Виды оказываемых услуг	Категории населения	Категории инвалидов	Исполнитель ИПР (да, нет)
1	2	3	4	5	6	7	8	9	10	11
1.	Краевое государственное бюджетное профессиональное образовательное учреждение «Комсомольский-на-Амуре колледж технологий и сервиса» (КГБ ПОУ ККТиС)	681032, Россия, Хабаровский край, г. Комсомольск-на-Амуре, улица Гамарника, дом 16	1	Краевое государственное бюджетное профессиональное образовательное учреждение «Комсомольский-на-Амуре колледж технологий и сервиса» (КГБ ПОУ ККТиС) ул.Гамарника, 16	государственная	Министерство образования и науки Хабаровского края	образовательная деятельность по образовательным программам среднего профессионального образования и (или) по основным программам профессионального обучения, учебно-методическое сопровождение региональной системы инклюзивного профессионального обучения и профессионального образования инвалидов, профессиональное образование, профессиональное обучение, дополнительное образование	все возрастные категории	инвалиды по: слуху; зрению; ОДА; умственная отсталость	да

2.	Краевое государственное бюджетное профессиональное образовательное учреждение «Комсомольский-на-Амуре колледж технологий и сервиса» (КГБ ПОУ ККТиС)	681027, Россия, Хабаровский край, г. Комсомольск – на – Амуре ул. Пионерская 73	2	Краевое государственное бюджетное профессиональное образовательное учреждение «Комсомольский-на-Амуре колледж технологий и сервиса» (КГБ ПОУ ККТиС) ул.Пионерская, 73	государственная	Министерство образования и науки Хабаровского края	образовательная деятельность по образовательным программам среднего профессионального образования и (или) по основным программам профессионального обучения, учебно-методическое сопровождение региональной системы инклюзивного профессионального обучения и профессионального образования инвалидов, профессиональное образование, профессиональное обучение, дополнительное образование	все возрастные категории	инвалиды по: слуху; зрению; ОДА; умственная отсталость	да
----	---	---	---	--	-----------------	--	--	--------------------------	--	----

**РЕЕСТР ОБЪЕКТОВ СОЦИАЛЬНОЙ ИНФРАСТРУКТУРЫ И УСЛУГ
в приоритетных сферах жизнедеятельности инвалидов и других маломобильных групп населения**

Часть 2

N п/п	3. Состояние доступности объекта			4. Управленческое решение					
	Вариант обустройства объекта	Состояние доступности (в т.ч. для различных категорий инвалидов)	Нуждаемость и очередность адаптации	Виды работ по адаптации	Плановый период (срок) исполнения	Ожидаемый результат (по состоянию доступности)	Дата контроля	Результаты контроля	Дата актуализации информации на Карте доступности субъекта Российской Федерации
1	12	13	14	15	16	17	18	19	20
1.	Б	ДП-И (У) ДЧ-И (Г, К, О) ВНД (С)	нуждается	ремонт (текущий, капитальный)	до 12.2021	ДП-И (К, О, Г, У) ДЧ-И (С)	12.2021	ДП-И (К, О, Г, У) ДЧ-И (С)	12.2021
2.	Б	ДП-И (У) ДЧ-И (Г, К, О) ВНД (С)	нуждается	ремонт (текущий, капитальный)	до 12.2021	ДП-И (К, О, Г, У) ДЧ-И (С)	12.2021	ДП-И (К, О, Г, У) ДЧ-И (С)	12.2021

Министерство образования и науки Хабаровского края
Краевое государственное бюджетное
профессиональное образовательное учреждение
«Комсомольский-на-Амуре колледж технологий и сервиса»
(КГБ ПОУ ККТнС)

**ПАСПОРТ ДОСТУПНОСТИ
УЧЕБНОГО КОРПУСА
ул. Гамарника, 16**

УТВЕРЖДАЮ
Директор КГБ ПОУ-ККТиС
Г.А. Горбунова
« 07 » 02 2019 г.

ПАСПОРТ ДОСТУПНОСТИ
объекта социальной инфраструктуры (ОСИ) КГБ ПОУ ККТиС,
ул. Гамарника, 16

- 1.1. Наименование (вид) объекта Краевое государственное бюджетное профессиональное образовательное учреждение «Комсомольский-на-Амуре колледж технологий и сервиса» (КГБ ПОУ ККТиС)
- 1.2. Адрес объекта
Юридический адрес: 681032, Россия, Хабаровский край, г. Комсомольск-на-Амуре, улица Гамарника, дом 16;
Фактический адрес: 681032, Россия, Хабаровский край, г. Комсомольск-на-Амуре, улица Гамарника, дом 16
- 1.3. Сведения о размещении объекта:
- отдельно стоящее здание 4 этажа, 8333,7 кв. м
- часть здания - этажей (или на - этаже), - кв. м
- наличие прилегающего земельного участка (да, нет): 24587 кв. м
- 1.4. Год постройки здания 1979, последнего капитального ремонта -
- 1.5. Дата предстоящих плановых ремонтных работ: текущего 2019, капитального -

Сведения об организации, расположенной на объекте

- 1.6. Название организации (учреждения) полное юридическое наименование - согласно Уставу, краткое наименование: Краевое государственное бюджетное профессиональное образовательное учреждение «Комсомольский-на-Амуре колледж технологий и сервиса» (КГБ ПОУ ККТиС)
- 1.7. Юридический адрес организации (учреждения): 681032, Россия, Хабаровский край, г. Комсомольск-на-Амуре, улица Гамарника, дом 16
- 1.8. Основание для пользования объектом (оперативное управление, аренда, собственность): оперативное управление
- 1.9. Форма собственности (государственная, негосударственная): государственная
- 1.10. Территориальная принадлежность (федеральная, региональная, муниципальная): региональная
- 1.11. Вышестоящая организация (наименование): Министерство образования и науки Хабаровского края
- 1.12. Адрес вышестоящей организации, другие координаты: 680002, г. Хабаровск, ул. Фрунзе, д. 72

2. Характеристика деятельности организации на объекте
(по обслуживанию населения)

- 2.1. Сфера деятельности (здравоохранение, образование, социальная защита, физическая культура и спорт, культура, связь и информация, транспорт, жилой фонд, потребительский рынок и сфера услуг, другое): образование
- 2.2. Виды оказываемых услуг: образовательные услуги
- 2.3. Форма оказания услуг: (на объекте, с длительным пребыванием, в т.ч. проживанием, на дому, дистанционно) на объекте
- 2.4. Категории обслуживаемого населения по возрасту: (дети, взрослые трудоспособного возраста, пожилые; все возрастные категории): все возрастные категории
- 2.5. Категории обслуживаемых инвалидов: инвалиды, передвигающиеся на коляске, инвалиды с нарушениями опорно-двигательного аппарата; нарушениями зрения, нарушениями слуха, нарушениями умственного развития
- 2.6. Плановая мощность: посещаемость (количество обслуживаемых в день), вместимость, пропускная способность: 850-900

2.7. Участие в исполнении ИПР инвалида, ребенка-инвалида (да, нет): да.

3. Состояние доступности объекта

3.1 Путь следования к объекту пассажирским транспортом (описать маршрут движения с использованием пассажирского транспорта) Городской автотранспорт (автобус): маршрут № 1 – со стороны Привокзального района, остановка «Горно-металлургический техникум»; маршрут № 2 – со стороны Центрального (Ленинского) округа, остановка «Хлебозавод», далее по пешеходному тротуару, переходя проезжую часть по пешеходному переходу в 1-2 местах на маршруте, до здания учебного корпуса. По каждому маршруту следует несколько номеров автобусов, позволяющих доехать с различных участков города. Маршруты автобуса – 3, 9, 17, 18, 20, 21, 22, 26, 29, 33, 37

наличие адаптированного пассажирского транспорта к объекту: да

3.2 Путь к объекту от ближайшей остановки пассажирского транспорта:

3.2.1 расстояние до объекта от остановки транспорта: Маршруты со стороны Привокзального района - 300 м.; маршруты со стороны Центрального (Ленинского) округа - 370 м

3.2.2 время движения (пешком): Маршруты со стороны Привокзального района - 7 мин.; маршруты со стороны Центрального (Ленинского) округа - 4 мин.

3.2.3 наличие выделенного от проезжей части пешеходного пути (*да, нет*): да

3.2.4 перекрестки: нерегулируемые; регулируемые, со звуковой сигнализацией, таймером:

Маршруты со стороны Привокзального района - нет; маршруты со стороны Центрального (Ленинского) округа - да, нерегулируемый, без звуковой сигнализации и таймера.

3.2.5 Информация на пути следования к объекту: акустическая, тактильная, визуальная: визуальная

3.2.6 Перепады высоты на пути *есть, нет*: нет

Их обустройство для инвалидов на коляске: *да, нет*: нет

3.3 Организация доступности объекта для инвалидов – форма обслуживания*

№№ п/п	Категория инвалидов (вид нарушения)	Вариант организации доступности объекта (формы обслуживания)*
1.	Все категории инвалидов и МГН <i>в том числе инвалиды:</i>	ДУ
2.	передвигающиеся на креслах-колясках	ДУ
3.	с нарушениями опорно-двигательного аппарата	ДУ
4.	с нарушениями зрения	ДУ
5.	с нарушениями слуха	Б
6.	с нарушениями умственного развития	А

* - указывается один из вариантов: «А», «Б», «ДУ», «ВНД»

3.4 Состояние доступности основных структурно-функциональных зон

№№ п/п	Основные структурно-функциональные зоны	Состояние доступности, в том числе для основных категорий инвалидов**
1.	Территория, прилегающая к зданию (участок)	ДУ (К; О; С; Г; У) ДЧ-И (С)
2.	Вход (входы) в здание	ДУ (К; О; С; Г; У) ДЧ-И (С)
3.	Путь (пути) движения внутри здания (в т.ч. пути эвакуации)	ДУ (К; О; С; Г; У) ДЧ-И (К, С)
4.	Зона целевого назначения здания (целевого посещения объекта)	ДП-И (К, О, У, Г) ДЧ-И (С)
5.	Санитарно-гигиенические помещения	ДП-И (К, О, У, Г) ДЧ-И (С)
6.	Система информации и связи (на всех зонах)	ДП-И (К, О, У) ДЧ-И (С, Г)
7.	Пути движения к объекту (от остановки транспорта)	ДП-И (О, У) ДЧ-И (К, Г) ДУ (С)

3.5. Итоговое заключение о состоянии доступности объекта социальной инфраструктуры:

1. Объект полностью доступен для лиц с нарушениями опорно-двигательного аппарата и умственными расстройствами.

2. Объект частично доступен для инвалидов – колясочников и лиц с нарушениями слуха и зрения, так как нарушения, выявленные в ходе обследования не создают непреодолимых преград для самостоятельного передвижения по всем зонам.
3. Объект условно доступен для инвалидов по зрению, так как не соблюдены условия СП 35-101-2001 по требованиям в данной области, но имеется возможность оказания помощи сотрудниками КГБ ПОУ ККТиС.

4. Управленческое решение

4.1. Рекомендации по адаптации основных структурных элементов объекта

№№ п/п	Основные структурно-функциональные зоны объекта	Рекомендации по адаптации объекта (вид работы)*
1	Территория, прилегающая к зданию (участок)	индивидуальное решение с ТСР
2	Вход (входы) в здание	индивидуальное решение с ТСР
3	Путь (пути) движения внутри здания (в т.ч. пути эвакуации)	индивидуальное решение с ТСР
4	Зона целевого назначения здания (целевого посещения объекта)	индивидуальное решение с ТСР
5	Санитарно-гигиенические помещения	индивидуальное решение с ТСР
6	Система информации на объекте (на всех зонах)	текущий ремонт, индивидуальное решение с ТСР
7	Пути движения к объекту (от остановки транспорта)	капитальный ремонт
8	Все зоны и участки	индивидуальное решение с ТСР текущий ремонт

4.2. Период проведения работ: 2019-2021

в рамках исполнения Плана адаптации объекта социальной инфраструктуры к потребностям инвалидов и других маломобильных групп населения.

4.3 Ожидаемый результат (по состоянию доступности) после выполнения работ по адаптации: вариант Б для всех категорий граждан

Оценка результата исполнения программы, плана (по состоянию доступности): вариант Б для всех категорий граждан

4.4. Для принятия решения требуется: разработка проектно-сметной документации, согласование с вышестоящей организацией.

Имеется заключение уполномоченной организации о состоянии доступности объекта: нет

4.5. Информация размещена (обновлена) на Карте доступности субъекта РФ: на сайте КГБ ПОУ ККТиС раздел Информация об условиях обучения инвалидов и лиц с ОВЗ, дата

5. Особые отметки

Паспорт сформирован на основании:

1. Анкеты (информации об объекте) от «16» 01 2019 г.,

2. Акта обследования объекта: № акта _____ от «01» 01 2019 г.

3. Решения Комиссии _____ от « » _____ 20 г.

Председатель комиссии, паспортизируемого объекта:

Директор Горбунова Галина Александровна

(Должность, Ф.И.О.)


(Подпись)

Комиссия по обследованию состояния доступной среды колледжа

(название комиссии, утверждающей паспорт доступности объекта социальной инфраструктуры)

Члены комиссии:

Заместитель директора по УР Гринева Ольга Владимировна

(Должность, Ф.И.О.)

Заместитель директора по АХР Квиринг Роман Юрьевич

(Должность, Ф.И.О.)

Руководитель РУМЦ Ефремова Анна Семёновна

(Должность, Ф.И.О.)

(Подпись)

(Подпись)

(Подпись)

В том числе: представитель общественной организации инвалидов

Муштай В.Н., председатель отделения Хабаровской краевой

организации общероссийской общественной организации

«Всероссийское общество инвалидов»

г. Комсомольска-на-Амуре

(Подпись)



УТВЕРЖДАЮ
Директор КГБ ПОУ ККТиС
Г.А.Горбунова
«16» 01 2019 г.



Анкета
(информация об объекте социальной инфраструктуры)
к паспорту доступности ОСИ КГБ ПОУ ККТиС
ул.Гамарника, 16

1. Общие сведения об объекте

- 1.1. Наименование (вид) объекта Краевое государственное бюджетное профессиональное образовательное учреждение «Комсомольский-на-Амуре колледж технологий и сервиса» (КГБ ПОУ ККТиС)
- 1.2. Адрес объекта
Юридический адрес: 681032, Россия, Хабаровский край, г. Комсомольск-на-Амуре, улица Гамарника, дом 16;
Фактический адрес: 681032, Россия, Хабаровский край, г. Комсомольск-на-Амуре, улица Гамарника, дом 16
- 1.3. Сведения о размещении объекта:
- отдельно стоящее здание 4 этажа, 8333,7 кв. м
- часть здания - этажей (или на - этаже), - кв. м
- наличие прилегающего земельного участка (да, нет); 24587 кв. м
- 1.4. Год постройки здания 1979, последнего капитального ремонта -
- 1.5. Дата предстоящих плановых ремонтных работ: текущего 2019, капитального -

Сведения об организации, расположенной на объекте

- 1.6. Название организации (учреждения) полное юридическое наименование - согласно Уставу, краткое наименование: Краевое государственное бюджетное профессиональное образовательное учреждение «Комсомольский-на-Амуре колледж технологий и сервиса» (КГБ ПОУ ККТиС)
- 1.7. Юридический адрес организации (учреждения): 681032, Россия, Хабаровский край, г. Комсомольск-на-Амуре, улица Гамарника, дом 16
- 1.8. Основание для пользования объектом (оперативное управление, аренда, собственность): оперативное управление
- 1.9. Форма собственности (государственная, негосударственная): государственная
- 1.10. Территориальная принадлежность (федеральная, региональная, муниципальная): региональная
- 1.11. Вышестоящая организация (наименование): Министерство образования и науки Хабаровского края
- 1.12. Адрес вышестоящей организации, другие координаты: 680002, г. Хабаровск, ул. Фрунзе, д. 72

2. Характеристика деятельности организации на объекте

- 2.1. Сфера деятельности (здравоохранение, образование, социальная защита, физическая культура и спорт, культура, связь и информация, транспорт, жилой фонд, потребительский рынок и сфера услуг, другое): образование
- 2.2. Виды оказываемых услуг: образовательные услуги
- 2.3. Форма оказания услуг: (на объекте, с длительным пребыванием, в т.ч. проживанием, на дому, дистанционно) на объекте
- 2.4. Категории обслуживаемого населения по возрасту: (дети, взрослые трудоспособного возраста, пожилые; все возрастные категории): все возрастные категории
- 2.5. Категории обслуживаемых инвалидов: инвалиды, передвигающиеся на коляске, инвалиды с нарушениями опорно-двигательного аппарата; нарушениями зрения, нарушениями слуха, нарушениями умственного развития

2.6. Плановая мощность: посещаемость (количество обслуживаемых в день), вместимость, пропускная способность: 850-900

2.7. Участие в исполнении ИПР инвалида, ребенка-инвалида (да, нет): да

3. Состояние доступности объекта для инвалидов и других маломобильных групп населения (МГН)

3.1 Путь следования к объекту пассажирским транспортом (описать маршрут движения с использованием пассажирского транспорта) Городской автотранспорт (автобус): маршрут № 1 – со стороны Привокзального района, остановка «Горно-металлургический техникум»; маршрут № 2 – со стороны Центрального (Ленинского) округа, остановка «Хлебозавод», далее по пешеходному тротуару, переходя проезжую часть по пешеходному переходу в 1-2 местах на маршруте, до здания учебного корпуса. По каждому маршруту следует несколько номеров автобусов, позволяющих доехать с различных участков города. Маршруты автобуса – 3, 9, 17, 18, 20, 21, 22, 26, 29, 33, 37

наличие адаптированного пассажирского транспорта к объекту: да

3.2 Путь к объекту от ближайшей остановки пассажирского транспорта:

3.2.1 расстояние до объекта от остановки транспорта: Маршруты со стороны Привокзального района - 300 м.; маршруты со стороны Центрального (Ленинского) округа - 370 м

3.2.2 время движения (пешком): Маршруты со стороны Привокзального района - 7 мин.; маршруты со стороны Центрального (Ленинского) округа - 4 мин.

3.2.3 наличие выделенного от проезжей части пешеходного пути (*да, нет*): да

3.2.4 перекрестки: нерегулируемые; регулируемые, со звуковой сигнализацией, таймером: Маршруты со стороны Привокзального района - нет; маршруты со стороны Центрального (Ленинского) округа - да, нерегулируемый, без звуковой сигнализации и таймера.

3.2.5 Информация на пути следования к объекту: акустическая, тактильная, визуальная: визуальная

3.2.6 Перепады высоты на пути *есть, нет*: нет

Их обустройство для инвалидов на коляске: *да, нет*: нет

3.3. Вариант организации доступности ОСИ (формы обслуживания)* с учетом СП 35-101-2001

№№ п/п	Категория инвалидов (вид нарушения)	Вариант организации доступности объекта (формы обслуживания)*
1.	Все категории инвалидов и МГН	ДУ
	<i>в том числе инвалиды:</i>	
2.	передвигающиеся на креслах-колясках	Б
3.	с нарушениями опорно-двигательного аппарата	Б
4.	с нарушениями зрения	ДУ
5.	с нарушениями слуха	Б
6.	с нарушениями умственного развития	А

* - указывается один из вариантов: «А», «Б», «ДУ», «ВНД»

4. Управленческое решение (предложения по адаптации основных структурных элементов объекта)


№	Основные структурно-функциональные зоны объекта	Рекомендации по адаптации объекта (<i>вид работы</i>)*
1	Территория, прилегающая к зданию (участок)	индивидуальное решение с ТСП
2	Вход (входы) в здание	индивидуальное решение с ТСП
3	Путь (пути) движения внутри здания (в т.ч. пути эвакуации)	индивидуальное решение с ТСП
4	Зона целевого назначения (целевого посещения объекта)	индивидуальное решение с ТСП

5	Санитарно-гигиенические помещения	индивидуальное решение с ТСП
6	Система информации на объекте (на всех зонах)	текущий ремонт, индивидуальное решение с ТСП
7	Пути движения к объекту (от остановки транспорта)	капитальный ремонт
8	Все зоны и участки	индивидуальное решение с ТСП текущий ремонт

Размещение информации на Карте доступности субъекта РФ согласовано: на сайте КГБ ПОУ ККТиС раздел Информация об условиях обучения инвалидов и лиц с ОВЗ (дата) _____

Уполномоченный представитель объекта: Руководитель РУМЦ Ефремова А.С.

Координаты для связи 8 (4217) 54-61-70

_____ 

УТВЕРЖДАЮ
Директор КГБ ПОУ ККТиС
Г.А. Горбунова
« 01 » 02 2019 г.



Акт обследования
объекта социальной инфраструктуры
к паспорту доступности ОСИ КГБ ПОУ ККТиС
ул.Гамарника, 16

1. Общие сведения об объекте

- 1.1. Наименование (вид) объекта Краевое государственное бюджетное профессиональное образовательное учреждение «Комсомольский-на-Амуре колледж технологий и сервиса» (КГБ ПОУ ККТиС)
- 1.2. Адрес объекта
Юридический адрес: 681032, Россия, Хабаровский край, г. Комсомольск-на-Амуре, улица Гамарника, дом 16;
Фактический адрес: 681032, Россия, Хабаровский край, г. Комсомольск-на-Амуре, улица Гамарника, дом 16
- 1.3. Сведения о размещении объекта:
- отдельно стоящее здание 4 этажа, 8333,7 кв. м
- часть здания - этажей (или на - этаже), - кв. м
- наличие прилегающего земельного участка (да, нет); 24587 кв. м
- 1.4. Год постройки здания 1979, последнего капитального ремонта -
- 1.5. Дата предстоящих плановых ремонтных работ: текущего 2019, капитального -
- 1.6. Название организации (учреждения) полное юридическое наименование - согласно Уставу, краткое наименование: Краевое государственное бюджетное профессиональное образовательное учреждение «Комсомольский-на-Амуре колледж технологий и сервиса» (КГБ ПОУ ККТиС)
- 1.7. Юридический адрес организации (учреждения): 681032, Россия, Хабаровский край, г. Комсомольск-на-Амуре, улица Гамарника, дом 16

2. Характеристика деятельности организации на объекте

Дополнительная информация: сфера деятельности учреждения – образование; учреждение оказывает образовательные услуги

3. Состояние доступности объекта

- 3.1 Путь следования к объекту пассажирским транспортом (описать маршрут движения с использованием пассажирского транспорта) Городской автотранспорт (автобус); маршрут № 1 – со стороны Привокзального района, остановка «Горно-металлургический техникум»; маршрут № 2 – со стороны Центрального (Ленинского) округа, остановка «Хлебозавод», далее по пешеходному тротуару, переходя проезжую часть по пешеходному переходу в 1-2 местах на маршруте, до здания учебного корпуса. По каждому маршруту следует несколько номеров автобусов, позволяющих доехать с различных участков города. Маршруты автобуса – 3, 9, 17, 18, 20, 21, 22, 26, 29, 33, 37
наличие адаптированного пассажирского транспорта к объекту: да
- 3.2 Путь к объекту от ближайшей остановки пассажирского транспорта:
- 3.2.1 расстояние до объекта от остановки транспорта: Маршруты со стороны Привокзального района - 300 м.; маршруты со стороны Центрального (Ленинского) округа - 370 м
- 3.2.2 время движения (пешком): Маршруты со стороны Привокзального района - 7 мин.; маршруты со стороны Центрального (Ленинского) округа - 4 мин.
- 3.2.3 наличие выделенного от проезжей части пешеходного пути (да, нет): да
- 3.2.4 перекрестки: нерегулируемые; регулируемые, со звуковой сигнализацией, таймером: Маршруты со стороны Привокзального района - нет; маршруты со стороны Центрального (Ленинского) округа - да, нерегулируемый, без звуковой сигнализации и таймера.

3.2.5 Информация на пути следования к объекту: акустическая, тактильная, визуальная: ВИЗУАЛЬНАЯ

3.2.6 Перепады высоты на пути *есть, нет*: нет

Их обустройство для инвалидов на коляске: *да, нет*: нет

3.3 Организация доступности объекта для инвалидов – форма обслуживания

№	Категория инвалидов (вид нарушения)	Вариант организации доступности объекта (формы обслуживания)*
1.	Все категории инвалидов и МГН <i>в том числе инвалиды:</i>	ДУ
2	передвигающиеся на креслах-колясках	Б
3	с нарушениями опорно-двигательного аппарата	Б
4	с нарушениями зрения	ДУ
5	с нарушениями слуха	Б
6	с нарушениями умственного развития	А

* - указывается один из вариантов: «А», «Б», «ДУ», «ВНД»

3.4 Состояние доступности основных структурно-функциональных зон

№ п/п	Основные структурно-функциональные зоны	Состояние доступности, в том числе для основных категорий инвалидов**	Приложение	
			№ на плане	№ фото
1	Территория, прилегающая к зданию (участок)	ДП-И (К, О, У) ДЧ-И (С, Г)	В, 1	1
2	Вход (входы) в здание	ДП-И (К, О, Г, У) ДЧ-И (С)	2-6	2-4
3	Путь (пути) движения внутри здания (<i>в т.ч. пути эвакуации</i>)	ДП-И (Г, О, У) ДЧ-И (К, С)	7-10	5-7
4	Зона целевого назначения здания (целевого посещения объекта)	ДП-И (К, О, У, Г) ДЧ-И (С)	11-13	8-9
5	Санитарно-гигиенические помещения	ДП-И (К, О, У, Г) ДЧ-И (С)	14	10
6	Система информации и связи (<i>на всех зонах</i>)	ДП-И (К, О, У) ДЧ-И (С, Г)	-	11
7	Пути движения к объекту (от остановки транспорта)	ДП-И (О, У) ДЧ-И (К, Г) ДУ (С)	Маршрут 1 Маршрут 2	

** Указывается: ДП-В - доступно полностью всем; ДП-И (К, О, С, Г, У) – доступно полностью избирательно (указать категории инвалидов); ДЧ-В - доступно частично всем; ДЧ-И (К, О, С, Г, У) – доступно частично избирательно (указать категории инвалидов); ДУ - доступно условно, ВНД - недоступно

3.5. Итоговое заключение о состоянии доступности ОСИ:

1. Объект полностью доступен для лиц с нарушениями опорно-двигательного аппарата и умственными расстройствами.
2. Объект частично доступен для инвалидов – колясочников и лиц с нарушением слуха и зрения, так как нарушения, выявленные входе обследования не создают непреодолимых преград для самостоятельного передвижения по всем зонам.
3. Объект условно доступен для инвалидов по зрению, так как не соблюдены условия СП 35-101-2001 по требованиям в данной области, но имеется возможность оказания помощи инвалиду по зрению сотрудниками КГБ ПОУ ККТиС.

4. Управленческое решение (проект)

4.1. Рекомендации по адаптации основных структурных элементов объекта:

№	Основные структурно-функциональные зоны объекта	Рекомендации по адаптации объекта (вид работы)*
1	Территория, прилегающая к зданию (участок)	индивидуальное решение с ТСП
2	Вход (входы) в здание	индивидуальное решение с ТСП
3	Путь (пути) движения внутри здания (в т.ч. пути эвакуации)	индивидуальное решение с ТСП
4	Зона целевого назначения здания (целевого посещения объекта)	индивидуальное решение с ТСП
5	Санитарно-гигиенические помещения	индивидуальное решение с ТСП
6	Система информации на объекте (на всех зонах)	текущий ремонт, индивидуальное решение с ТСП
7	Пути движения к объекту (от остановки транспорта)	капитальный ремонт
8.	Все зоны и участки	индивидуальное решение с ТСП текущий и капитальный ремонт

4.2. Период проведения работ 2019-2021 г.

в рамках исполнения Плана адаптации учреждения к потребностям инвалидов и других МГН

4.3 Ожидаемый результат (по состоянию доступности) после выполнения работ по адаптации вариант Б для всех категорий граждан

Оценка результата исполнения программы, плана (по состоянию доступности): вариант Б для всех категорий граждан

4.4. Для принятия решения не требуется

4.4.1. согласование на Комиссии -

4.4.2. согласование работ с надзорными органами (в сфере проектирования и строительства, архитектуры, охраны памятников, другое - указать): в сфере проектирования и строительства - КГКУ «ЦБурПО»

4.4.3. техническая экспертиза; разработка проектно-сметной документации: да

4.4.4. согласование с вышестоящей организацией (собственником объекта): да

4.4.5. согласование с общественными организациями инвалидов: отделение Хабаровской краевой организации общероссийской общественной организации «Всероссийское общество инвалидов» г.Комсомольска-на-Амуре

4.7. Информация может быть размещена (обновлена) на Карте доступности субъекта РФ: на сайте КГБ ПОУ ККТиС раздел Информация об условиях обучения инвалидов и лиц с ОВЗ

5. Особые отметки

Приложения:


Результаты обследования:

1. Территории, прилегающей к объекту на 2 л.
 2. Входа (входов) в здание на 2 л.
 3. Путей движения в здании на 2 л.
 4. Зоны целевого назначения объекта на 2 л.
 5. Санитарно-гигиенических помещений на 2 л.
 6. Системы информации (и связи) на объекте на 2 л.
- Результаты фотофиксации на объекте на 5 л.
- Позтажные планы на 3 л.

Другое (в том числе дополнительная информация о путях движения к объекту):

1. Схема маршрута движения к колледжу от остановок общественного транспорта
2. План прилегающей территории

Председатель комиссии, паспортизируемого объекта:
Директор КГБ ПОУ ККТиС Горбунова Г.А.
(Должность, Ф.И.О.)



(Подпись)

Члены рабочей группы:

Заместитель директора по УР Гринева Ольга Владимировна
(Должность, Ф.И.О.)



(Подпись)

Заместитель директора по АХР Квиринг Роман Юрьевич
(Должность, Ф.И.О.)



(Подпись)

Руководитель РУМЦ Ефремова Анна Семёновна
(Должность, Ф.И.О.)



(Подпись)

В том числе:

представитель общественной организации инвалидов
Муштай В.Н., председатель отделения Хабаровской краевой
организации общероссийской общественной организации
«Всероссийское общество инвалидов»
г. Комсомольска-на-Амуре



I. Результаты обследования:

I. Территории, прилегающей к зданию (участка): Учебный корпус

Наименование объекта, адрес: Краевое государственное бюджетное профессиональное образовательное учреждение «Комсомольский-на-Амуре колледж технологий и сервиса» (КГБ ПОУ ККТиС), 681032, Хабаровский край, город Комсомольск-на-Амуре, ул. Гамарника, 16

№	Наименование функционально-планировочного элемента	Наличие элемента			Выявленные нарушения и замечания		Работы по адаптации объектов	
		есть/нет	№ на плане	№ фото	Содержание	Значимо для инвалида (категория)	Содержание	Виды работ
1.1	Вход (входы) на территорию	есть	В	1	Замечаний нет	К, О, С	Не требуется	-
1.2	Путь (пути) движения на территории	есть	1	1	Отсутствие тактильной плитки	К, О, С	Требуется	Укладка тактильной плитки
1.3	Лестница (наружная)	нет	отсутствие необходимости в наличии элементов		-	-	-	-
1.4	Пандус (наружный)	нет			-	-	-	-
1.5	Автостоянка и парковка	нет	Стоянка и парковка на территории колледжа запрещены		-	-	-	-
1.6	Общие требования к зоне	нет	-	-	-	-	-	-

II. Заключение по зоне:

Наименование структурно-функциональной зоны	Состояние доступности* (к пункту 3.4 Акта обследования ОСИ)	Приложение		Рекомендации по адаптации (вид работы)** к пункту 4.1 Акта обследования ОСИ
		№ на плане	№ фото	
Территории, прилегающей к зданию (участка)	ДП-В	В, 1	1	Индивидуальное решение с ТСР

* указывается: ДП-В - доступно полностью всем; ДП-И (К, О, С, Г, У) – доступно полностью избирательно (указать категории инвалидов); ДЧ-В - доступно частично всем; ДЧ-И (К, О, С, Г, У) – доступно частично избирательно (указать категории инвалидов); ДУ - доступно условно, ВНД - недоступно

**указывается один из вариантов: не нуждается; ремонт (текущий, капитальный); индивидуальное решение с ТСР; технические решения невозможны – организация альтернативной формы обслуживания

Комментарий к заключению: остановки общественного транспорта и пути маршрутов до территории образовательного учреждения не являются региональной собственностью

I. Результаты обследования:

2. Входа (входов) в здание: Краевое государственное бюджетное профессиональное образовательное учреждение «Комсомольский-на-Амуре колледж технологий и сервиса» (КГБ ПОУ ККТиС), 681032, Хабаровский край, город Комсомольск-на-Амуре, ул. Гамарника, 16

№ п/п	Наименование функционально-планировочного элемента	Наличие элемента			Выявленные нарушения и замечания		Работы по адаптации объектов	
		есть/нет	№ на плане	№ фото	Содержание	Значимо для инвалида (категория)	Содержание	Виды работ
2.1	Лестница (наружная)	есть	2	2	Нарушений нет	К, О, С	Не требуется	-
2.2	Пандус (наружный)	есть	3	2	Нарушений нет	К, О, С	Не требуется	-
2.3	Входная площадка (перед дверью)	есть	4	3	Нарушений нет	К, О, С	Не требуется	-
2.4	Дверь (входная)	есть	5	3	Нарушений нет	К, О, С	Не требуется	-
2.5	Тамбур	есть	6	4	Нарушений нет	К, О, С	Не требуется	-
	Общие требования к зоне	есть	-	-	Нарушений нет	-	-	-

II. Заключение по зоне:

Наименование структурно-функциональной зоны	Состояние доступности* (к пункту 3.4 Акта обследования ОСИ).	Приложение		Рекомендации по адаптации (вид работы)** к пункту 4.1 Акта обследования ОСИ
		№ на плане	№ фото	
Вход (входы) в здание	ДП-И (К, О, У) ДЧ-И (Г) ДУ (С)	2-6	2-4	Индивидуальное решение с ТСР

* указывается: ДП-В - доступно полностью всем; ДП-И (К, О, С, Г, У) – доступно полностью избирательно (указать категории инвалидов); ДЧ-В - доступно частично всем; ДЧ-И (К, О, С, Г, У) – доступно частично избирательно (указать категории инвалидов); ДУ - доступно условно, ВНД - недоступно

**указывается один из вариантов: не нуждается; ремонт (текущий, капитальный); индивидуальное решение с ТСР; технические решения невозможны – организация альтернативной формы обслуживания

Комментарий к заключению: входы в здание доступны полностью для инвалидов - колясочников, лиц с умственными расстройствами и нарушениями опорно-двигательного аппарата; частично доступны – инвалидам с нарушением слуха. Для инвалидов с нарушением зрения вход в здание образовательное учреждение доступен условно.

I. Результаты обследования:

3. Пути (путей) движения внутри здания (в т.ч. путей эвакуации): Кравое государственное бюджетное профессиональное образовательное учреждение «Комсомольский-на-Амуре колледж технологий и сервиса» (КГБ ПОУ ККТиС), 681032, Хабаровский край, город Комсомольск-на-Амуре, ул. Гамарника, 16

№ п/п	Наименование функционально-планировочного элемента	Наличие элемента			Выявленные нарушения и замечания		Работы по адаптации объектов	
		есть/нет	№ на плане	№ фото	Содержание	Значимо для инвалида (категория)	Содержание	Виды работ
3.1	Коридор (вестибюль, зона ожидания, галерея, балкон)	есть	7	5	На 3 этаже отсутствуют зоны отдыха	К, О, С	Текущий ремонт	Приобретение мебели
3.2	Лестница (внутри здания - холл)	есть	8	6	Отсутствуют поручни (боковые, срединные)	К, О, С	Текущий ремонт	Установка боковых и срединных поручней
3.3	Пандус (внутри здания)	есть	используется лестничный подъемник, перекидной пандус через порог		-	-	-	-
3.4	Лифт пассажирский (или подъемник)	нет	-	-	Конструктивно не предусмотрен	-	-	-
3.5	Дверь	есть	9	7	-	-	-	-
3.6	Пути эвакуации (в т.ч. зоны безопасности)	есть	10	-	-	-	-	-
	Общие требования к зоне		-	-	Привести в соответствие			

II. Заключение по зоне:

Наименование структурно-функциональной зоны	Состояние доступности*(к пункту 3.4 Акта обследования ОСИ)	Приложение		Рекомендации по адаптации (вид работы)**к пункту 4.1 Акта обследования ОСИ
		№ на плане	№ фото	
Пути (путей) движения внутри здания (в т.ч. путей эвакуации)	<i>ДП-И (К, О, Г, У) ДУ (С)</i>	7-10	5-7	Индивидуальное решение с ТСР

* указывается: ДП-В - доступно полностью всем; ДП-И (К, О, С, Г, У) – доступно полностью избирательно (указать категории инвалидов); ДЧ-В - доступно частично всем; ДЧ-И (К, О, С, Г, У) – доступно частично избирательно (указать категории инвалидов); ДУ - доступно условно, ВНД - недоступно

**указывается один из вариантов: не нуждается; ремонт (текущий, капитальный); индивидуальное решение с ТСР; технические решения невозможны – организация альтернативной формы обслуживания

Комментарий к заключению: пути движения внутри здания (в т.ч. путей эвакуации) доступны полностью для лиц с умственными расстройствами и инвалидов с нарушением слуха и опорно – двигательного аппарата, частично доступны инвалидам – колясочникам. Для инвалидов с нарушением зрения доступны условно

I. Результаты обследования:

4. Зоны целевого назначения здания (целевого посещения объекта):

Вариант I – зона обслуживания инвалидов: Красное государственное бюджетное профессиональное образовательное учреждение «Комсомольский-на-Амуре колледж технологий и сервиса» (КГБ ПОУ ККТиС), 681032, Хабаровский край, город Комсомольск-на-Амуре, ул. Гамарника, 16

№	Наименование функционально-планировочного элемента	Наличие элемента			Выявленные нарушения и замечания		Работы по адаптации объектов	
		есть/нет	№ на плане	№ фото	Содержание	Значимо для инвалида (категория)	Содержание	Виды работ
4.1	Кабинетная форма обслуживания	есть	11	8	-	-	-	-
4.2	Зальная форма обслуживания	есть	12	-	Конструктивные особенности актового зала не соответствует требованиям п.1.5 СНИП 35-01-2001 («места целевого посещения») и п.1.7.1 СП 35-201-2001 («места целевого назначения или обслуживания»)	К, С	Сопровождение сотрудниками КГБ ПОУ ККТиС	-
4.3	Прилавочная форма обслуживания	есть	13	9	Высота окна для приема одежды в гардеробе не соответствует требованиям п.1.5 СНИП 35-01-2001 («места целевого посещения») и п.1.7.1 СП	К, О	Сопровождение сотрудниками КГБ ПОУ ККТиС	-

					35-201-2001 («места целевого назначения или обслуживания»)			
4.4	Форма обслуживания с перемещением по маршруту	есть	-	-	Отсутствие тактильной плитки	C	Текущий ремонт	Укладка тактильной плитки
							Периодические инструкции сотрудников КГБ ПОУ ККТиС	
4.5	Кабина индивидуального обслуживания	нет	-	-	Не предусмотрено проектом	-	-	-
	Общие требования к зоне		-	-	Привести в соответствие			

II. Заключение по зоне:

Наименование структурно-функциональной зоны	Состояние доступности* (к пункту 3.4 Акта обследования ОСИ)	Приложение		Рекомендации по адаптации (вид работы)** к пункту 4.1 Акта обследования ОСИ
		№ на плане	№ фото	
Зоны целевого назначения здания (целевого посещения объекта)	ДП-И (У) ДЧ-И (К, О, Г) ДУ(С)	11-13	8-9	Текущий ремонт, Индивидуальное решение с ТСП

* указывается: ДП-В - доступно полностью всем; ДП-И (К, О, С, Г, У) – доступно полностью избирательно (указать категории инвалидов); ДЧ-В - доступно частично всем; ДЧ-И (К, О, С, Г, У) – доступно частично избирательно (указать категории инвалидов); ДУ - доступно условно, ВНД - недоступно

**указывается один из вариантов: не нуждается; ремонт (текущий, капитальный); индивидуальное решение с ТСП; технические решения невозможны – организация альтернативной формы обслуживания

Комментарий к заключению: зоны целевого назначения здания (целевого посещения объекта) доступны полностью лицам с умственными расстройствами, доступны частично инвалидам с нарушением опорно – двигательного аппарата, слуха и передвигающимся на коляске. Для инвалидов с нарушением зрения доступны условно

I. Результаты обследования:

5. Санитарно-гигиенических помещений: Краевое государственное бюджетное профессиональное образовательное учреждение «Комсомольский-на-Амуре колледж технологий и сервиса» (КГБ ПОУ ККТиС), 681032, Хабаровский край, город Комсомольск-на-Амуре, ул. Гамарника, 16

№	Наименование функционально-планировочного элемента	Наличие элемента			Выявленные нарушения и замечания		Работы по адаптации объектов	
		есть/нет	№ на плане	№ фото	Содержание	Значимо для инвалида (категория)	Содержание	Виды работ
5.1	Туалетная комната	есть	14	10	Нарушений нет	К, О, С	-	-
5.2	Душевая/ ванная комната	нет	-	-	Не предусмотрено проектом	-	-	-
5.3	Бытовая комната (гардеробная)	нет	-	-	Не предусмотрено проектом	-	-	-
	Общие требования к зоне	нет	-	-	-	-	-	-

II. Заключение по зоне:

Наименование структурно-функциональной зоны	Состояние доступности* (к пункту 3.4 Акта обследования ОСИ)	Приложение		Рекомендации по адаптации (вид работы)**к пункту 4.1 Акта обследования ОСИ
		№ на плане	№ фото	
Туалетная комната	ДП-И (К, О, Г, У) ДУ (С)	14	10	Индивидуальное решение с ТСР

* указывается: ДП-В - доступно полностью всем; ДП-И (К, О, С, Г, У) – доступно полностью избирательно (указать категории инвалидов); ДЧ-В - доступно частично всем; ДЧ-И (К, О, С, Г, У) – доступно частично избирательно (указать категории инвалидов); ДУ - доступно условно, ВНД - недоступно

***указывается один из вариантов: не нуждается; ремонт (текущий, капитальный); индивидуальное решение с ТСР; технические решения невозможны – организация альтернативной формы обслуживания*

Комментарий к заключению: санитарно – гигиенические помещения доступны полностью для инвалидов с нарушением слуха, опорно – двигательного аппарата, умственными расстройствами и передвигающихся на колясках. Туалетные комнаты доступны условно для инвалидов с нарушением зрения

I. Результаты обследования:

6. Системы информации на объекте: Краевое государственное бюджетное профессиональное образовательное учреждение «Комсомольский-на-Амуре колледж технологий и сервиса» (КГБ ПОУ ККТиС), 681032, Хабаровский край, город Комсомольск-на-Амуре, ул. Гамарника, 16

№	Наименование функционально-планировочного элемента	Наличие элемента			Выявленные нарушения и замечания		Работы по адаптации объектов	
		есть/нет	№ на плане	№ фото	Содержание	Значимо для инвалида (категория)	Содержание	Виды работ
6.1	Визуальные средства	есть	-	11	-	-	-	-
6.2	Акустические средства	есть	-	11	Актный зал не приспособлен для инвалидов с нарушением слуха	Г	Приобретение и установка стационарной системы "Исток" С1 (зона охвата от 100 до 200 м2)	Текущий ремонт
6.3	Тактильные средства	есть	-	11	Отсутствие напольной тактильной плитки	О, С, Г	Текущий ремонт	Индивидуальное решение с ТСР
	Общие требования к зоне	есть	-	-	Привести в соответствие	-	-	-

II. Заключение по зоне:

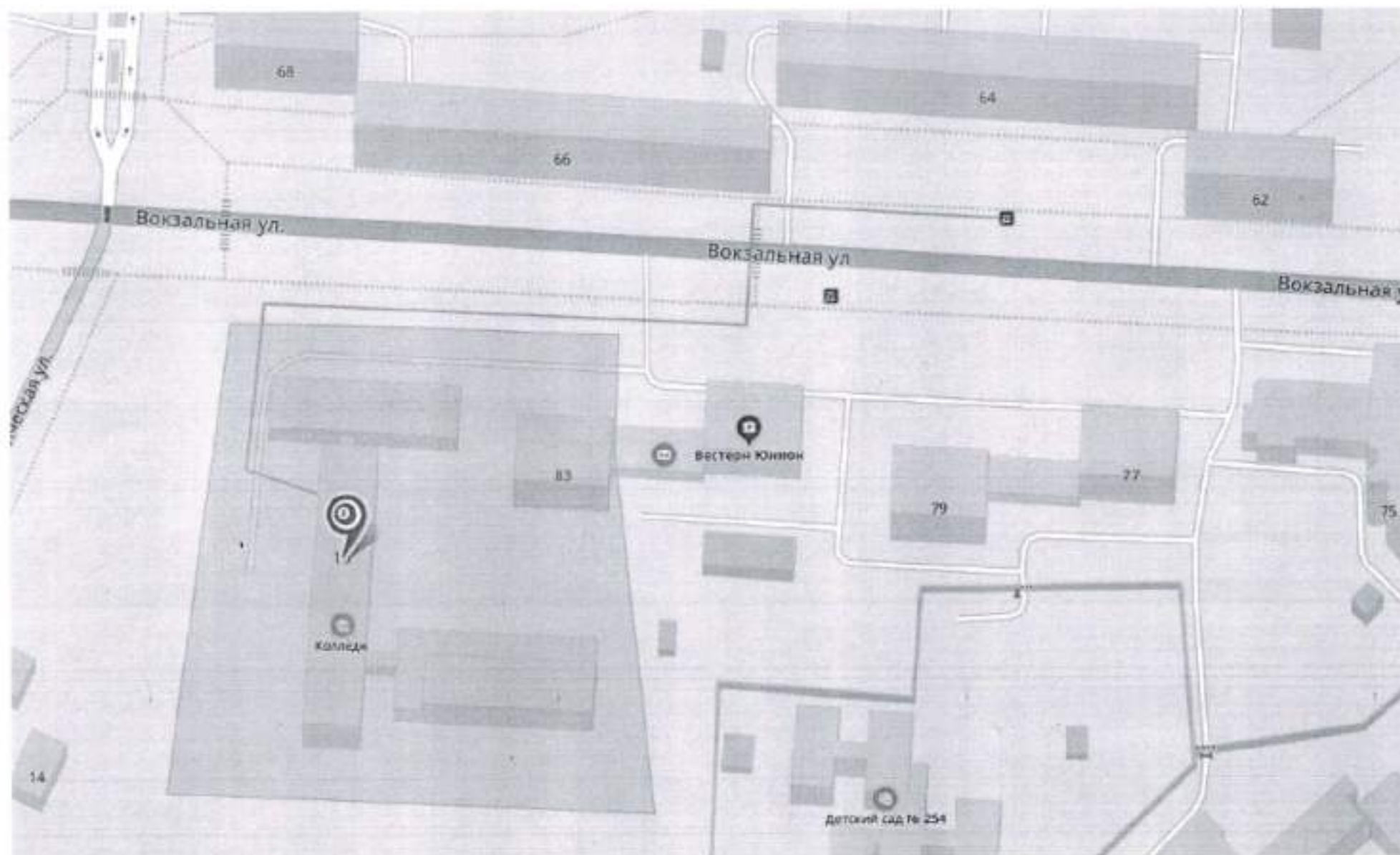
Наименование структурно-функциональной зоны	Состояние доступности* (к пункту 3.4 Акта обследования ОСИ)	Приложение		Рекомендации по адаптации (вид работы)** к пункту 4.1 Акта обследования ОСИ
		№ на плане	№ фото	
Системы информации на объекте	ДП-И (К, О, Г, У) ДУ (С)	-	11	Текущий ремонт Индивидуальное решение с ТСР

* указывается: ДП-В - доступно полностью всем; ДП-И (К, О, С, Г, У) – доступно полностью избирательно (указать категории инвалидов); ДЧ-В - доступно частично всем; ДЧ-И (К, О, С, Г, У) – доступно частично избирательно (указать категории инвалидов); ДУ - доступно условно, ВНД - недоступно

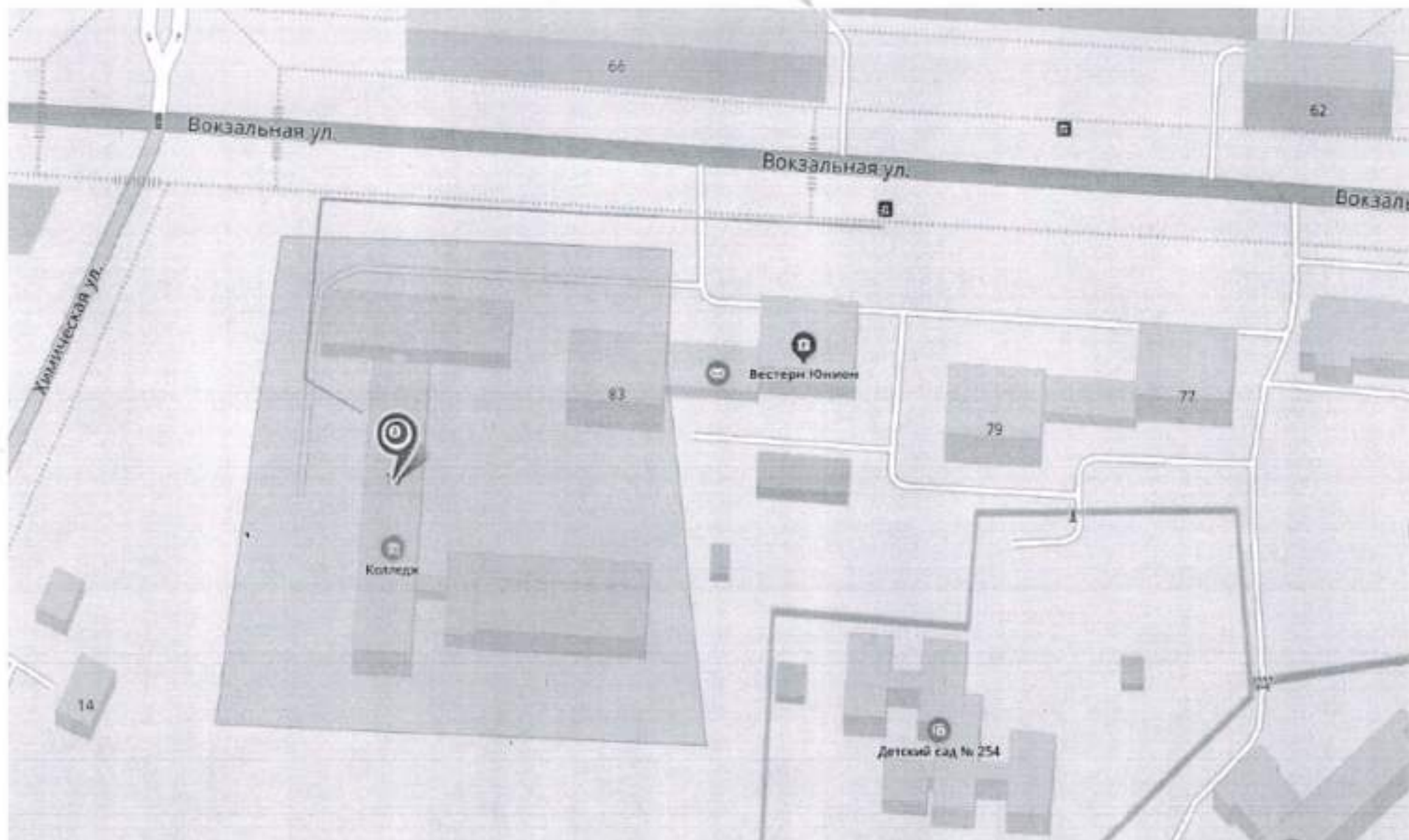
**указывается один из вариантов: не нуждается; ремонт (текущий, капитальный); индивидуальное решение с ТСР; технические решения невозможны – организация альтернативной формы обслуживания

Комментарий к заключению: системы информации на объекте представлены 3 видами устройств и средств информации и связи, таким образом они полностью доступны для инвалидов с нарушениями слуха, опорно – двигательного аппарата, умственными расстройствами и передвигающихся на колясках. Условно доступны для инвалидов с нарушением зрения

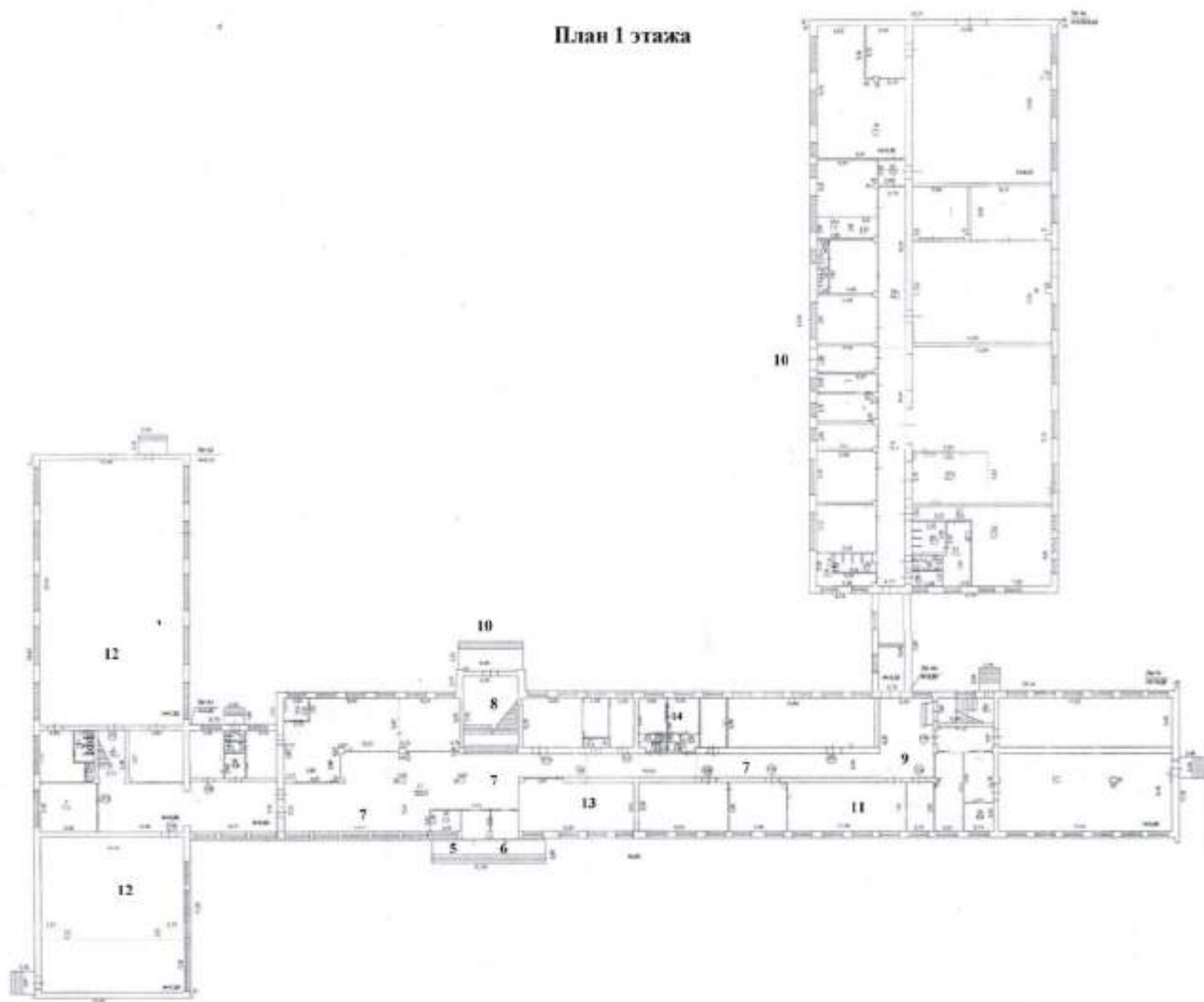
Маршрут от остановки пассажирского транспорта (Центрального/Ленинский округа)



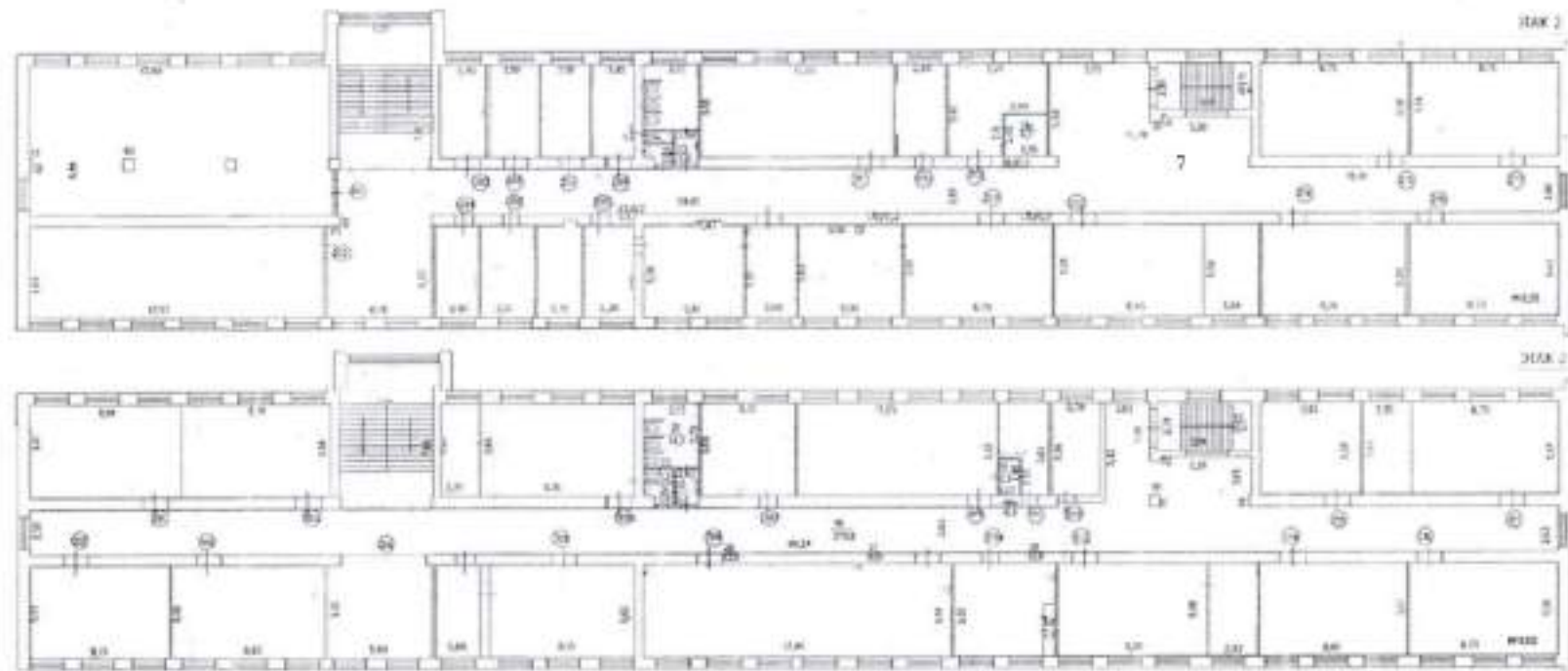
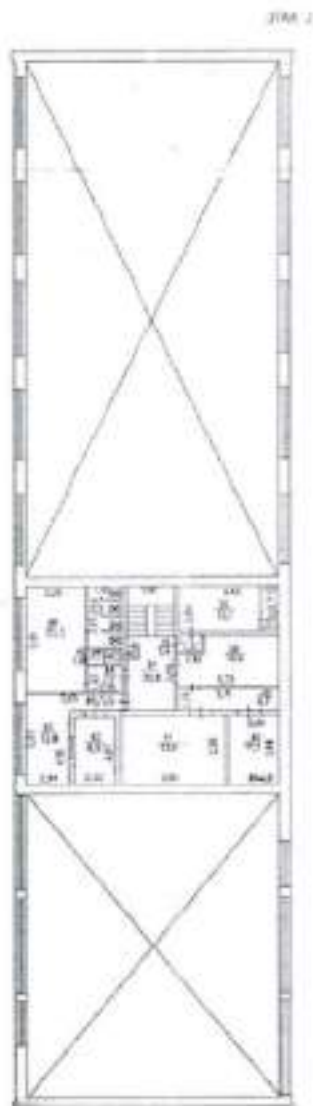
Маршрут от остановки пассажирского транспорта (Привокзальный район)



План 1 этажа

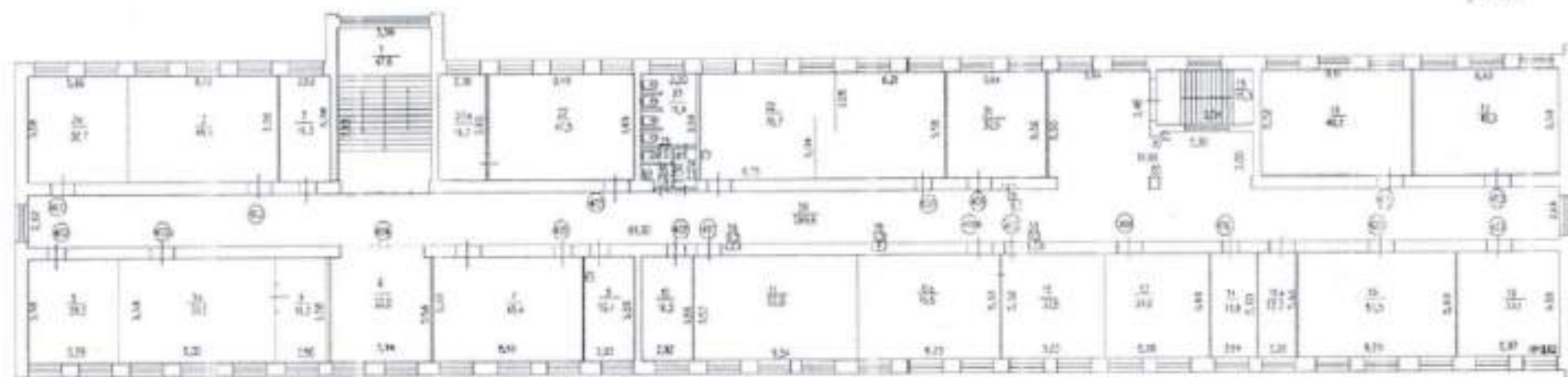


План 2, 3 этажа



План 4 этажа

Лист 1



**Ближайшие к объекту
остановки общественного
транспорта**



**Путь (пути) движения на
территории
(фото_1)**



**Лестница (наружная),
Пандус (наружный)
(фото_2)**





**Входная площадка (перед
дверью). Дверь
(входная)
(фото_3)**



**Тамбур
(фото_4)**



**Коридор (вестибюль, зона ожидания, галерея, балкон)
(фото_5)**



**Лестница (внутри здания)
(фото_6)**



**Дверь
(фото_7)**



Кабинетная форма обслуживания
(фото_8)



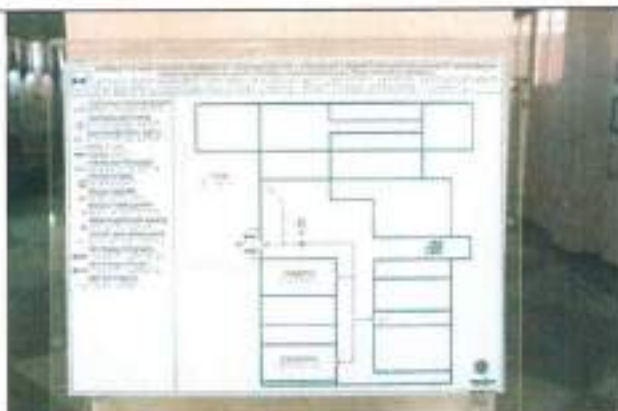
Прилавочная форма обслуживания
(фото_9)



Туалетная комната
(фото_10)



Визуальные средства
Акустические средства
Тактильные средства
(фото_11)



Министерство образования и науки Хабаровского края
Краевое государственное бюджетное
профессиональное образовательное учреждение
«Комсомольский-на-Амуре колледж технологий и сервиса»
(КГБ ПОУ ККТиС)

**ПАСПОРТ ДОСТУПНОСТИ
УЧЕБНОГО КОРПУСА
ул.Пионерская, 73**

**РЕЕСТР ОБЪЕКТОВ СОЦИАЛЬНОЙ ИНФРАСТРУКТУРЫ И УСЛУГ
в приоритетных сферах жизнедеятельности инвалидов и других маломобильных групп населения**

Часть 1

N п/п	1. Общие сведения об объекте						2. Характеристика деятельности (по обслуживанию населения)			
	Наименование (вид) ОСИ	Адрес ОСИ	N паспорта доступности ОСИ	Название организации, расположенной на ОСИ	Форма собственности	Вышестоящая организация	Виды оказываемых услуг	Категории населения	Категории инвалидов	Исполнитель ИПР (да, нет)
1	2	3	4	5	6	7	8	9	10	11
1.	Красное государственное бюджетное профессиональное образовательное учреждение «Комсомольский-на-Амуре колледж технологий и сервиса» (КГБ ПОУ ККТиС)	681032, Россия, Хабаровский край, г. Комсомольск-на-Амуре, улица Гамарника, дом 16	1	Краевое государственное бюджетное профессиональное образовательное учреждение «Комсомольский-на-Амуре колледж технологий и сервиса» (КГБ ПОУ ККТиС) ул.Гамарника, 16	государственная	Министерство образования и науки Хабаровского края	образовательная деятельность по образовательным программам среднего профессионального образования и (или) по основным программам профессионального обучения, учебно-методическое сопровождение региональной системы инклюзивного профессионального обучения и профессионального образования инвалидов, профессиональное образование, дополнительное образование	все возрастные категории	инвалиды по: слуху; зрению; ОДА; умственная отсталость	да

2.	Краевое государственное бюджетное профессиональное образовательное учреждение «Комсомольский-на-Амуре колледж технологий и сервиса» (КГБ ПОУ ККТиС)	681027, Россия, Хабаровский край, г. Комсомольск – на – Амуре ул. Пионерская 73	2	Краевое государственное бюджетное профессиональное образовательное учреждение «Комсомольский-на-Амуре колледж технологий и сервиса» (КГБ ПОУ ККТиС) ул.Пионерская, 73	государственная	Министерство образования и науки Хабаровского края	образовательная деятельность по образовательным программам среднего профессионального образования и (или) по основным программам профессионального обучения, учебно-методическое сопровождение региональной системы инклюзивного профессионального обучения и профессионального образования инвалидов, профессиональное образование, профессиональное обучение, дополнительное образование	все возрастные категории	инвалиды по: слуху; зрению; ОДА; умственная отсталость	да
----	---	---	---	--	-----------------	--	--	--------------------------	--	----

**РЕЕСТР ОБЪЕКТОВ СОЦИАЛЬНОЙ ИНФРАСТРУКТУРЫ И УСЛУГ
в приоритетных сферах жизнедеятельности инвалидов и других маломобильных групп населения**

Часть 2

3. Состояние доступности объекта				4. Управленческое решение					
N п/п	Вариант обустройства объекта	Состояние доступности (в т.ч. для различных категорий инвалидов)	Нуждаемость и очередность адаптации	Виды работ по адаптации	Плановый период (срок) исполнения	Ожидаемый результат (по состоянию доступности)	Дата контроля	Результаты контроля	Дата актуализации информации на Карте доступности субъекта Российской Федерации
1	12	13	14	15	16	17	18	19	20
1.	Б	ДП-И (У) ДЧ-И (Г, К, О) ВНД (С)	нуждается	ремонт (текущий, капитальный)	до 12.2021	ДП-И (К, О, Г, У) ДЧ-И (С)	12.2021	ДП-И (К, О, Г, У) ДЧ-И (С)	12.2021
2.	Б	ДП-И (У) ДЧ-И (Г, К, О) ВНД (С)	нуждается	ремонт (текущий, капитальный)	до 12.2021	ДП-И (К, О, Г, У) ДЧ-И (С)	12.2021	ДП-И (К, О, Г, У) ДЧ-И (С)	12.2021

УТВЕРЖДАЮ
Директор КГБ ПОУ ККТиС
Г.А. Горбунова
«04» 02 2019 г.



ПАСПОРТ ДОСТУПНОСТИ
объекта социальной инфраструктуры (ОСИ) КГБ ПОУ ККТиС
ул. Пионерская, 73

1.1. Наименование (вид) объекта Краевое государственное бюджетное профессиональное образовательное учреждение «Комсомольский-на-Амуре колледж технологий и сервиса» (КГБ ПОУ ККТиС)

1.2. Адрес объекта

Юридический адрес: 681032, Россия, Хабаровский край, г. Комсомольск-на-Амуре, улица Гамарника, дом 16;

Фактический адрес: 681027, Россия, Хабаровский край, г. Комсомольск-на-Амуре, улица Пионерская, дом 73

1.3. Сведения о размещении объекта:

- отдельно стоящее здание 3 этажей, 4443,6 кв.м.

- часть здания - этажей (или на - этаже), - кв.м.

- наличие прилегающего земельного участка (да); 1800 кв.м.

1.4. Год постройки здания 1988 последнего капитального ремонта -

1.5. Дата предстоящих плановых ремонтных работ: текущего 2019 г., капитального -

Сведения об организации, расположенной на объекте

1.6. Название организации (учреждения) полное юридическое наименование - согласно Уставу, краткое наименование: Краевое государственное бюджетное профессиональное образовательное учреждение «Комсомольский-на-Амуре колледж технологий и сервиса» (КГБ ПОУ ККТиС)

1.7. Юридический адрес организации (учреждения): 681032, Хабаровский край, город Комсомольск-на-Амуре, ул. Гамарника, 16

1.8. Основание для пользования объектом (оперативное управление, аренда, собственность): оперативное управление

1.9. Форма собственности (государственная, негосударственная): государственная

1.10. Территориальная принадлежность (федеральная, региональная, муниципальная): региональная

1.11. Вышестоящая организация (наименование): Министерство образования и науки Хабаровского края

1.12. Адрес вышестоящей организации, другие координаты: 680002, г. Хабаровск, ул. Фрунзе, д. 72

2. Характеристика деятельности организации на объекте
(по обслуживанию населения)

2.1. Сфера деятельности (здравоохранение, образование, социальная защита, физическая культура и спорт, культура, связь и информация, транспорт, жилой фонд, потребительский рынок и сфера услуг, другое): образование

2.2. Виды оказываемых услуг: образовательные услуги

2.3. Форма оказания услуг: (на объекте, с длительным пребыванием, в т.ч. проживанием, на дому, дистанционно) на объекте

2.4. Категории обслуживаемого населения по возрасту: (дети, взрослые трудоспособного возраста, пожилые; все возрастные категории): все возрастные категории

2.5. Категории обслуживаемых инвалидов: инвалиды, передвигающиеся на коляске; инвалиды с нарушениями опорно-двигательного аппарата, нарушениями зрения, нарушениями слуха, нарушениями умственного развития

2.6. Плановая мощность: посещаемость (количество обслуживаемых в день), вместимость, пропускная способность: 420

2.7. Участие в исполнении ИПР инвалида, ребенка-инвалида (да, нет): да.

3. Состояние доступности объекта

3.1 Путь следования к объекту пассажирским транспортом: Городской автотранспорт (автобус); маршрут № 1 – со стороны Ленинского округа, остановка «Дом правосудия», маршрут № 2 – со стороны Центрального (Привокзального) округа, остановка «Площадь металлургов»; далее по пешеходному тротуару, переходя проезжую часть по пешеходному переходу в одном месте на каждом маршруте, до здания учебного корпуса. По каждому маршруту следует несколько номеров автобусов, позволяющих доехать с различных участков города. Маршруты автобуса – 3, 5, 19, 21, 23, 33, 27, 31, 37, 40.

наличие адаптированного пассажирского транспорта к объекту да

3.2 Путь к объекту от ближайшей остановки пассажирского транспорта:

3.2.1. расстояние до объекта от остановки транспорта Маршруты со стороны Ленинского округа - 298 м.; маршруты со стороны Центрального (Привокзального) округа - 401 м.

3.2.2. время движения (пешком) Маршруты со стороны Ленинского округа – 7 минут, маршруты со стороны Центрального (Привокзального) округа – 10 минут.

3.2.3. наличие выделенного от проезжей части пешеходного пути: да

3.2.4. Перекрестки: нерегулируемые; регулируемые, со звуковой сигнализацией, таймером; Маршрут со стороны Ленинского округа – нерегулируемый, маршрут со стороны Центрального округа – регулируемый, со звуковой сигнализацией и таймером

3.2.5. Информация на пути следования к объекту: акустическая, тактильная, визуальная; нет

3.2.6. Перепады высоты на пути есть, нет: есть

Перепады по высоте в местах соединения отдельных участков плиточного и асфальтового покрытий пешеходных дорожек, в местах перехода с пешеходных дорожек на перекресток, выбоины в асфальтовом покрытии (50 мм и более).

Их обустройство для инвалидов на коляске: нет

3.3. Организация доступности объекта для инвалидов – форма обслуживания*

№	Категория инвалидов (вид нарушения)	Вариант организации доступности объекта (формы обслуживания)
	Все категории инвалидов и МГН	ДУ
1	<i>в том числе инвалиды:</i>	
2	передвигающиеся на креслах-колясках	Б
3	с нарушениями опорно-двигательного аппарата	Б
4	с нарушениями зрения	ДУ
5	с нарушениями слуха	Б
6	с нарушениями умственного развития	А

* - указывается один из вариантов: «А», «Б», «ДУ», «ВНД»

3.4 Состояние доступности основных структурно-функциональных зон

№	Основные структурно-функциональные зоны	Состояние доступности, в том числе для основных категорий инвалидов
1	Территория, прилегающая к зданию (участок)	ДП-И (К, О, У) ДЧ-И (С, Г)
2	Вход (входы) в здание	ДП-И (К, О, Г, У) ДЧ-И (С)
3	Путь (пути) движения внутри здания (в т.ч. пути эвакуации)	ДП-И (Г, О, У) ДЧ-И (К, С)
4	Зона целевого назначения здания (целевого посещения объекта)	ДП-И (К, О, У, Г) ДЧ-И (С)
5	Санитарно-гигиенические помещения	ДП-И (К, О, У, Г) ДЧ-И (С)
6	Система информации и связи (на всех зонах)	ДП-И (К, О, У) ДЧ-И (С, Г)
7	Пути движения к объекту (от остановки транспорта)	ДП-И (О, У) ДЧ-И (К, Г) ДУ (С)

**** Указывается: ДП-В - доступно полностью всем; ДП-И (К, О, С, Г, У) – доступно полностью избирательно (указать категории инвалидов); ДЧ-В - доступно частично всем; ДЧ-И (К, О, С, Г, У) – доступно частично избирательно (указать категории инвалидов); ДУ - доступно условно, ВНД - недоступно**

3.5. Итоговое заключение о состоянии доступности ОСИ:

1. Объект полностью доступен для лиц с нарушениями опорно-двигательного аппарата и умственными расстройствами.
2. Объект частично доступен для инвалидов – колясочников и лиц с нарушением слуха и зрения, так как нарушения, выявленные входе обследования не создают непреодолимых преград для самостоятельного передвижения по всем зонам.
3. Объект условно доступен для инвалидов по зрению, так как не соблюдены условия СП 35-101-2001 по требованиям в данной области, но имеется возможность оказания помощи сотрудниками КГБ ПОУ ККТиС.

4. Управленческое решение

4.1. Рекомендации по адаптации основных структурных элементов объекта

№	Основные структурно-функциональные зоны объекта	Рекомендации по адаптации объекта (вид работы)*
1	Территория, прилегающая к зданию (участок)	индивидуальное решение с ТСР
2	Вход (входы) в здание	индивидуальное решение с ТСР
3	Путь (пути) движения внутри здания (в т.ч. пути эвакуации)	индивидуальное решение с ТСР текущий ремонт
4	Зона целевого назначения здания (целевого посещения объекта)	индивидуальное решение с ТСР текущий ремонт
5	Санитарно-гигиенические помещения	индивидуальное решение с ТСР
6	Система информации на объекте (на всех зонах)	индивидуальное решение с ТСР текущий ремонт
7	Пути движения к объекту (от остановки транспорта)	капитальный ремонт
	Все зоны и участки	индивидуальное решение с ТСР текущий и капитальный ремонт

4.2. Период проведения работ: 2019-2021

в рамках исполнения Плана адаптации объекта социальной инфраструктуры к потребностям инвалидов и других маломобильных групп населения.

4.3 Ожидаемый результат (по состоянию доступности) после выполнения работ по адаптации: вариант Б для всех категорий граждан

Оценка результата исполнения программы, плана (по состоянию доступности): вариант Б для всех категорий граждан

4.4. Для принятия решения требуется: разработка проектно-сметной документации, согласование с вышестоящей организацией.

Имеется заключение уполномоченной организации о состоянии доступности объекта: нет

4.5. Информация размещена (обновлена) на Карте доступности субъекта РФ: на сайте КГБ ПОУ ККТиС раздел Информация об условиях обучения инвалидов и лиц с ОВЗ, дата

5. Особые отметки

Паспорт сформирован на основании:

1. Анкеты (информации об объекте) от « 16 » 01 2019 г.,

2. Акта обследования объекта: № акта _____ от « 01 » 02 2019 г.

3. Решения Комиссии _____ от « _____ » _____ 20____ г.

Председатель комиссии, паспортизируемого объекта:
Директор Горбунова Галина Александровна

(Должность, Ф.И.О.)



(Подпись)

Комиссия по обследованию состояния доступной среды колледжа

(название комиссии, утверждающей паспорт доступности объекта социальной инфраструктуры)

Члены комиссии:

Заместитель директора по УР Гринева Ольга Владимировна

(Должность, Ф.И.О.)

Заместитель директора по АХР Квиринг Роман Юрьевич

(Должность, Ф.И.О.)

Руководитель РУМЦ Ефремова Анна Семёновна

(Должность, Ф.И.О.)



(Подпись)


(Подпись)


(Подпись)

В том числе: представитель общественной организации инвалидов
Муштай В.Н., председатель отделения Хабаровской краевой
организации общероссийской общественной организации
«Всероссийское общество инвалидов»
г. Комсомольска-на-Амуре



УТВЕРЖДАЮ
Директор КГБ ПОУ ККТиС
Г.А. Горбунова
« 16 » 01 2019 г.



Анкета
(информация об объекте социальной инфраструктуры)
к паспорту доступности ОСИ КГБ ПОУ ККТиС
ул.Пионерская, 73

1. Общие сведения об объекте

1.1. Наименование (вид) объекта Краевое государственное бюджетное профессиональное образовательное учреждение «Комсомольский-на-Амуре колледж технологий и сервиса» (КГБ ПОУ ККТиС)

1.2. Адрес объекта

Юридический адрес: 681032, Россия, Хабаровский край, г. Комсомольск-на-Амуре, улица Гамарника, дом 16;

Фактический адрес: 681027, Россия, Хабаровский край, г. Комсомольск-на-Амуре, улица Пионерская, дом 73

1.3. Сведения о размещении объекта:

- отдельно стоящее здание 3 этажей, 4443,6 кв.м.

- часть здания - этажей (или на этаже), кв.м.

- наличие прилегающего земельного участка (да); 1800 кв.м.

1.4. Год постройки здания 1988 последнего капитального ремонта -

1.5. Дата предстоящих плановых ремонтных работ: текущего 2019, капитального -

Сведения об организации, расположенной на объекте

1.6. Название организации (учреждения) полное юридическое наименование - согласно Уставу, краткое наименование: Краевое государственное бюджетное профессиональное образовательное учреждение «Комсомольский-на-Амуре колледж технологий и сервиса» (КГБ ПОУ ККТиС)

1.7. Юридический адрес организации (учреждения): 681032, Хабаровский край, город Комсомольск-на-Амуре, ул. Гамарника, 16

1.8. Основание для пользования объектом (оперативное управление, аренда, собственность): оперативное управление

1.9. Форма собственности (государственная, негосударственная): государственная

1.10. Территориальная принадлежность (федеральная, региональная, муниципальная): региональная

1.11. Вышестоящая организация (наименование): Министерство образования и науки Хабаровского края

1.12. Адрес вышестоящей организации, другие координаты: 680002, г. Хабаровск, ул. Фрунзе, д. 72

2. Характеристика деятельности организации на объекте

2.1. Сфера деятельности (здравоохранение, образование, социальная защита, физическая культура и спорт, культура, связь и информация, транспорт, жилой фонд, потребительский рынок и сфера услуг, другое): образование

2.2. Виды оказываемых услуг: образовательные услуги

2.3. Форма оказания услуг: (на объекте, с длительным пребыванием, в т.ч. проживанием, на дому, дистанционно) на объекте

2.4. Категории обслуживаемого населения по возрасту: (дети, взрослые трудоспособного возраста, пожилые; все возрастные категории): все возрастные категории

2.5. Категории обслуживаемых инвалидов: инвалиды, передвигающиеся на коляске; инвалиды с нарушениями опорно-двигательного аппарата, нарушениями зрения, нарушениями слуха, нарушениями умственного развития

2.6. Плановая мощность: посещаемость (количество обслуживаемых в день), вместимость, пропускная способность: 420

2.7. Участие в исполнении ИПР инвалида, ребенка-инвалида (да, нет): да

3. Состояние доступности объекта для инвалидов и других маломобильных групп населения (МГН)

3.1 Путь следования к объекту пассажирским транспортом: Городской автотранспорт (автобус); маршрут № 1 – со стороны Ленинского округа, остановка «Дом правосудия», маршрут № 2 – со стороны Центрального (Привокзального) округа, остановка «Площадь металлургов»; далее по пешеходному тротуару, переходя проезжую часть по пешеходному переходу в одном месте на каждом маршруте, до здания учебного корпуса. По каждому маршруту следует несколько номеров автобусов, позволяющих доехать с различных участков города. Маршруты автобуса – 3, 5, 19, 21, 23, 33, 27, 31, 37, 40.

наличие адаптированного пассажирского транспорта к объекту да

3.2 Путь к объекту от ближайшей остановки пассажирского транспорта:

3.2.1. расстояние до объекта от остановки транспорта Маршруты со стороны Ленинского округа - 298 м.; маршруты со стороны Центрального (Привокзального) округа - 401 м.

3.2.2. время движения (пешком) Маршруты со стороны Ленинского округа – 7 минут, маршруты со стороны Центрального (Привокзального) округа – 10 минут.

3.2.3. наличие выделенного от проезжей части пешеходного пути да

3.2.4. Перекрестки: нерегулируемые; регулируемые, со звуковой сигнализацией, таймером; Маршрут со стороны Ленинского округа – нерегулируемый, маршрут со стороны Центрального округа – регулируемый, со звуковой сигнализацией и таймером

3.2.5. Информация на пути следования к объекту: акустическая, тактильная, визуальная; нет

3.2.6. Перепады высоты на пути есть, нет: есть

Перепады по высоте в местах соединения отдельных участков плиточного и асфальтового покрытий пешеходных дорожек, в местах перехода с пешеходных дорожек на перекресток, выбоины в асфальтовом покрытии (50 мм и более).

Их обустройство для инвалидов на коляске: нет

3.3. Вариант организации доступности ОСИ (формы обслуживания)* с учетом СП 35-101-2001

№	Категория инвалидов (вид нарушения)	Вариант организации доступности объекта
1	Все категории инвалидов и МГН	ДУ
	<i>в том числе инвалиды:</i>	
2	передвигающиеся на креслах-колясках	Б
3	с нарушениями опорно-двигательного аппарата	Б
4	с нарушениями зрения	ДУ
5	с нарушениями слуха	Б
6	с нарушениями умственного развития	А

* - указывается один из вариантов: «А», «Б», «ДУ», «ВНД»

4. Управленческое решение (предложения по адаптации основных структурных элементов объекта)

№	Основные структурно-функциональные зоны объекта	Рекомендации по адаптации объекта (вид работы)*
1	Территория, прилегающая к зданию (участок)	индивидуальное решение с ТСР
2	Вход (входы) в здание	индивидуальное решение с ТСР
3	Путь (пути) движения внутри здания (в т.ч. пути эвакуации)	индивидуальное решение с ТСР текущий ремонт
4	Зона целевого назначения (целевого посещения объекта)	индивидуальное решение с ТСР текущий ремонт
5	Санитарно-гигиенические помещения	индивидуальное решение с ТСР

6	Система информации на объекте (на всех зонах)	индивидуальное решение с ТСП текущий ремонт
7	Пути движения к объекту (от остановки транспорта)	капитальный ремонт
8	Все зоны и участки	индивидуальное решение с ТСП текущий и капитальный ре- монт

Размещение информации на Карте доступности субъекта РФ согласовано: на сайте КГБ ПОУ ККТиС, раздел Информация об условиях обучения инвалидов и лиц с ОВЗ (дата)

Уполномоченный представитель объекта: Руководитель РУМЦ Ефремова А.С.

Координаты для связи 8 (4217) 54-61-70

 _____

УТВЕРЖДАЮ
Директор КГБ ПОУ ККТиС
Г.А. Горбунова
« 01 » 02 2019 г.



Акт обследования
объекта социальной инфраструктуры
к паспорту доступности ОСИ № КГБ ПОУ ККТиС
ул.Пионерская, 73

1. Общие сведения об объекте

1.1. Наименование (вид) объекта Краевое государственное бюджетное профессиональное образовательное учреждение «Комсомольский-на-Амуре колледж технологий и сервиса» (КГБ ПОУ ККТиС)

1.2. Адрес объекта

Юридический адрес: 681032, Россия, Хабаровский край, г. Комсомольск-на-Амуре, улица Гамарника, дом 16;

Фактический адрес: 681027, Россия, Хабаровский край, г. Комсомольск-на-Амуре, улица Пионерская, дом 73

1.3. Сведения о размещении объекта:

- отдельно стоящее здание 3 этажей, 4443,6 кв.м.
- часть здания 2 этажей (или на 2 этаже), 2 кв.м.
- наличие прилегающего земельного участка (да); 1800 кв.м.

1.4. Год постройки здания 1988 последнего капитального ремонта 2

1.5. Дата предстоящих плановых ремонтных работ: текущего 2019, капитального 2

Сведения об организации, расположенной на объекте

1.6 Название организации (учреждения) полное юридическое наименование - согласно Уставу, краткое наименование: Краевое государственное бюджетное профессиональное образовательное учреждение «Комсомольский-на-Амуре колледж технологий и сервиса» (КГБ ПОУ ККТиС)

1.7. Юридический адрес организации (учреждения): 681032, Хабаровский край, город Комсомольск-на-Амуре, ул. Гамарника, 16

2. Характеристика деятельности организации на объекте

Дополнительная информация: сфера деятельности учреждения – образование; учреждение оказывает образовательные услуги

3. Состояние доступности объекта

3.1 Путь следования к объекту пассажирским транспортом: Городской автотранспорт (автобус); маршрут № 1 – со стороны Ленинского округа, остановка «Дом правосудия», маршрут № 2 – со стороны Центрального (Привокзального) округа, остановка «Площадь металлургов»; далее по пешеходному тротуару, переходя проезжую часть по пешеходному переходу в одном месте на каждом маршруте, до здания учебного корпуса. По каждому маршруту следует несколько номеров автобусов, позволяющих доехать с различных участков города. Маршруты автобуса – 3, 5, 19, 21, 23, 33, 27, 37, 40.

наличие адаптированного пассажирского транспорта к объекту да

3.2 Путь к объекту от ближайшей остановки пассажирского транспорта:

3.2.1. расстояние до объекта от остановки транспорта Маршруты со стороны Ленинского округа - 298 м.; маршруты со стороны Центрального (Привокзального) округа - 401 м.

3.2.2. время движения (пешком) Маршруты со стороны Ленинского округа – 7 минут, маршруты со стороны Центрального округа – 10 минут,

3.2.3. наличие выделенного от проезжей части пешеходного пути да

3.2.4. Перекрестки: нерегулируемые; регулируемые, со звуковой сигнализацией, таймером; Маршрут со стороны Ленинского округа – нерегулируемый; маршрут со стороны Центрального (Привокзального) округа – регулируемый, со звуковой сигнализацией и таймером

3.2.5. Информация на пути следования к объекту: акустическая, тактильная, визуальная; визуальная

3.2.6. Перепады высоты на пути: есть

Перепады по высоте в местах соединения отдельных участков плиточного и асфальтового покрытий пешеходных дорожек, в местах перехода с пешеходных дорожек на перекресток, выбоины в асфальтовом покрытии (50 мм и более).

Их обустройство для инвалидов на коляске: нет

3.3 Организация доступности объекта для инвалидов – форма обслуживания

№	Категория инвалидов (вид нарушения)	Вариант организации доступности объекта (формы обслуживания)*
1.	Все категории инвалидов и МГН <i>в том числе инвалиды:</i>	ДУ
2	передвигающиеся на креслах-колясках	Б
3	с нарушениями опорно-двигательного аппарата	Б
4	с нарушениями зрения	ДУ
5	с нарушениями слуха	Б
6	с нарушениями умственного развития	А

* - указывается один из вариантов: «А», «Б», «ДУ», «ВНД»

3.4 Состояние доступности основных структурно-функциональных зон

№ п/п	Основные структурно-функциональные зоны	Состояние доступности, в том числе для основных категорий инвалидов**	Приложение	
			№ на плане	№ фото
1	Территория, прилегающая к зданию (участок)	ДП-И (К, О, У) ДЧ-И (С, Г)	1-4	1-2
2	Вход (входы) в здание	ДП-И (К, О, Г, У) ДЧ-И (С)	5-7	3
3	Путь (пути) движения внутри здания (<i>в т.ч. пути эвакуации</i>)	ДП-И (Г, О, У) ДЧ-И (К, С)	8-27	4-7
4	Зона целевого назначения здания (целевого посещения объекта)	ДП-И (К, О, У, Г) ДЧ-И (С)	28-43	8-9
5	Санитарно-гигиенические помещения	ДП-И (К, О, У, Г) ДЧ-И (С)	Г 1-3	10
6	Система информации и связи (<i>на всех зонах</i>)	ДП-И (К, О, У) ДЧ-И (С, Г)	-	11
7	Пути движения к объекту (от остановки транспорта)	ДП-И (О, У) ДЧ-И (К, Г) ДУ (С)	Маршрут 1 Маршрут 2	

** Указывается: ДП-В - доступно полностью всем; ДП-И (К, О, С, Г, У) – доступно полностью избирательно (указать категории инвалидов); ДЧ-В - доступно частично всем; ДЧ-И (К, О, С, Г, У) – доступно частично избирательно (указать категории инвалидов); ДУ - доступно условно, ВНД - недоступно

3.5. Итоговое заключение о состоянии доступности ОСИ:

1. Объект полностью доступен для лиц с нарушениями опорно-двигательного аппарата и умственными расстройствами.
2. Объект частично доступен для инвалидов – колясочников и лиц с нарушением слуха и зрения, так как нарушения, выявленные входе обследования не создают непреодолимых преград для самостоятельного передвижения по всем зонам.
3. Объект условно доступен для инвалидов по зрению, так как не соблюдены условия СП 35-101-2001 по требованиям в данной области, но имеется возможность оказания помощи инвалиду по зрению сотрудниками КГБ ПОУ ККТиС.

4. Управленческое решение (проект)

4.1. Рекомендации по адаптации основных структурных элементов объекта:

№	Основные структурно-функциональные зоны объекта	Рекомендации по адаптации объекта (вид работы)*
1	Территория, прилегающая к зданию (участок)	индивидуальное решение с ТСР
2	Вход (входы) в здание	индивидуальное решение с ТСР
3	Путь (пути) движения внутри здания (в т.ч. пути эвакуации)	индивидуальное решение с ТСР текущий ремонт
4	Зона целевого назначения здания (целевого посещения объекта)	индивидуальное решение с ТСР текущий ремонт
5	Санитарно-гигиенические помещения	индивидуальное решение с ТСР
6	Система информации на объекте (на всех зонах)	индивидуальное решение с ТСР текущий ремонт
7	Пути движения к объекту (от остановки транспорта)	капитальный ремонт
8.	Все зоны и участки	индивидуальное решение с ТСР текущий и капитальный ремонт

4.2. Период проведения работ 2019-2021

в рамках исполнения Плана адаптации учреждения к потребностям инвалидов и других МГН

4.3 Ожидаемый результат (по состоянию доступности) после выполнения работ по адаптации вариант Б для всех категорий граждан

Оценка результата исполнения программы, плана (по состоянию доступности): вариант Б для всех категорий граждан

4.4. Для принятия решения не требуется

4.4.1. согласование на Комиссии -

4.4.2. согласование работ с надзорными органами (в сфере проектирования и строительства, архитектуры, охраны памятников, другое - указать): в сфере проектирования и строительства - КГКУ «ЦБурПОО»

4.4.3. техническая экспертиза; разработка проектно-сметной документации: да

4.4.4. согласование с вышестоящей организацией (собственником объекта): да

4.4.5. согласование с общественными организациями инвалидов: отделение Хабаровской краевой организации общероссийской общественной организации «Всероссийское общество инвалидов» г. Комсомольска-на-Амуре

4.7. Информация может быть размещена (обновлена) на Карте доступности субъекта РФ: на сайте КГБ ПОУ ККТиС раздел Информация об условиях обучения инвалидов и лиц с ОВЗ

5. Особые отметки

Приложения:

Результаты обследования:

1. Территории, прилегающей к объекту	на <u>2</u> л.
2. Входа (входов) в здание	на <u>2</u> л.
3. Путей движения в здании	на <u>2</u> л.
4. Зоны целевого назначения объекта	на <u>2</u> л.
5. Санитарно-гигиенических помещений	на <u>2</u> л.
6. Системы информации (и связи) на объекте	на <u>2</u> л.
Результаты фотофиксации на объекте	на <u>6</u> л.
Пэтажные планы	на <u>3</u> л.

Другое

1. Схема маршрута движения к колледжу от остановок общественного транспорта
2. План прилегающей территории

Председатель комиссии, паспортизируемого объекта:

Директор КГБ ПОУ ККТиС Горбунова Г.А.

(Должность, Ф.И.О.)



(Подпись)

Члены комиссии:

Заместитель директора по УР Гринева Ольга Владимировна

(Должность, Ф.И.О.)



(Подпись)

Заместитель директора по АХР Квиринг Роман Юрьевич

(Должность, Ф.И.О.)



(Подпись)

Руководитель РУМЦ Ефремова Анна Семёновна

(Должность, Ф.И.О.)



(Подпись)

В том числе:

представитель общественной организации инвалидов
Муштай В.Н., председатель отделения Хабаровской краевой
организации общероссийской общественной организации
«Всероссийское общество инвалидов»
г. Комсомольска-на-Амуре



I. Результаты обследования:

1. Территории, прилегающей к зданию (участка): Учебный корпус

Наименование объекта, адрес: Краевое государственное бюджетное профессиональное образовательное учреждение «Комсомольский-на-Амуре колледж технологий и сервиса» (КГБПОУ ККТиС), 681027, Хабаровский край, город Комсомольск-на-Амуре, ул. Пионерская, 73

№	Наименование функционально-планировочного элемента	Наличие элемента			Выявленные нарушения и замечания		Работы по адаптации объектов	
		есть/нет	№ на плане	№ фото	Содержание	Значимо для инвалида (категория)	Содержание	Виды работ
1.1	Вход (входы) на территорию	есть	B1, B2	1	Замечаний нет	К, О, С	Не требуется	-
1.2	Путь (пути) движения на территории	есть	1,2,3	1	Замечаний нет	К, О, С	Не требуется	-
1.3	Лестница (наружная)	нет	-	-	-	-	-	-
1.4	Пандус (наружный)	нет	-	-	-	-	-	-
1.5	Автостоянка и парковка	есть	4	2	Замечаний нет	К, О	Не требуется	-
1.6	Общие требования к зоне	нет	-	-	Нарушений нет	-	-	-

II. Заключение по зоне:

Наименование структурно-функциональной зоны	Состояние доступности* (к пункту 3.4 Акта обследования ОСИ)	Приложение		Рекомендации по адаптации (вид работы)** к пункту 4.1 Акта обследования ОСИ
		№ на плане	№ фото	
Территории, прилегающей к зданию (участка)	<i>ДП-В (К, О, С, Г, У)</i>	B1, B2, 1-4	1-2	Индивидуальное решение с ТСР

* указывается: ДП-В - доступно полностью всем; ДП-И (К, О, С, Г, У) – доступно полностью избирательно (указать категории инвалидов); ДЧ-В - доступно частично всем; ДЧ-И (К, О, С, Г, У) – доступно частично избирательно (указать категории инвалидов); ДУ - доступно условно, ВНД - недоступно

**указывается один из вариантов: не нуждается; ремонт (текущий, капитальный); индивидуальное решение с ТСР; технические решения невозможны – организация альтернативной формы обслуживания

Комментарий к заключению: остановки общественного транспорта и пути маршрутов до территории образовательного учреждения не являются региональной собственностью

I. Результаты обследования:

2. Входа (входов) в здание: Краевое государственное бюджетное профессиональное образовательное учреждение «Комсомольский-на-Амуре колледж технологий и сервиса» (КГБ ПОУ ККТиС), 681027, Хабаровский край, город Комсомольск-на-Амуре, ул. Пионерская. 73

№ п/п	Наименование функционально-планировочного элемента	Наличие элемента			Выявленные нарушения и замечания		Работы по адаптации объектов	
		есть/нет	№ на плане	№ фото	Содержание	Значимо для инвалида (категория)	Содержание	Виды работ
2.1	Лестница (наружная)	нет	-	-	-	-	-	-
2.2	Пандус (наружный)	нет	-	-	-	-	-	-
2.3	Входная площадка (перед дверью)	есть	5	3	Нарушений нет	К, О, С	Не требуется	-
2.4	Дверь (входная)	есть	6	3	Нарушений нет	К, О, С	Не требуется	-
2.5	Тамбур	есть	7	3	Нарушений нет	К, О, С	Не требуется	-
	Общие требования к зоне	есть			Нарушений нет	-	-	-

II. Заключение по зоне:

Наименование структурно-функциональной зоны	Состояние доступности*(к пункту 3.4 Акта обследования ОСИ)	Приложение		Рекомендации по адаптации (вид работы)**к пункту 4.1 Акта обследования ОСИ
		№ на плане	№ фото	
Вход (входы) в здание	<i>ДП-И (К, О, У) ДЧ-И (Г) ДУ (С)</i>	5-7	3	Индивидуальное решение с ТСР

* указывается: ДП-В - доступно полностью всем; ДП-И (К, О, С, Г, У) – доступно полностью избирательно (указать категории инвалидов); ДЧ-В - доступно частично всем; ДЧ-И (К, О, С, Г, У) – доступно частично избирательно (указать категории инвалидов); ДУ - доступно условно, ВНД - недоступно

**указывается один из вариантов: не нуждается; ремонт (текущий, капитальный); индивидуальное решение с ТСР; технические решения невозможны – организация альтернативной формы обслуживания

Комментарий к заключению: входы в здание доступны полностью для инвалидов - колясочников, лиц с умственными расстройствами и нарушениями опорно-двигательного аппарата; частично доступны – инвалидам с нарушением слуха. Для инвалидов с нарушением зрения вход в здание образовательное учреждение доступен условно.

I. Результаты обследования:

3. Пути (путей) движения внутри здания (в т.ч. путей эвакуации): Краевое государственное бюджетное профессиональное образовательное учреждение «Комсомольский-на-Амуре колледж технологий и сервиса» (КГБ ПОУ ККТиС), 681027, Хабаровский край, город Комсомольск-на-Амуре, ул. Пионерская, 73

№ п/п	Наименование функционально-планировочного элемента	Наличие элемента			Выявленные нарушения и замечания		Работы по адаптации объектов	
		есть/нет	№ на плане	№ фото	Содержание	Значимо для инвалида (категория)	Содержание	Виды работ
3.1	Коридор (вестибюль, зона ожидания, галерея, балкон)	есть	9-холл 1 этажа, 10-холл 2 этажа, 11-17 коридоры	4	На 3 этаже отсутствуют зоны отдыха	К, О, С	Текущий ремонт	Приобретение мебели
3.2	Лестница (внутри здания)	Есть Л1 Л2	25 26	5	Нарушений нет	К, О, С	Текущий ремонт	-
3.3	Пандус (внутри здания)	есть	27	6	Нарушений нет	К, О, С	-	-
3.4	Лифт пассажирский (или подъемник)	нет	-	-	Лифт отсутствует	-	-	-
3.5	Дверь	есть	8 – входная дверь, 18-24 двери противодымные, 28-39 – кабинетные, 40-столовая 42 -спортзал	7	Высота дверного порога в спортивный и актовый залы не соответствует норме	К, О, С	Текущий ремонт	Установка пандуса со стороны коридора на входе в спортивный зал

			43-актовый зал					
3.6	Пути эвакуации (в т.ч. зоны безопасности)	есть	18-24 двери противодымные	-	-	-	-	-
	Общие требования к зоне			Привести в соответствие				

II. Заключение по зоне:

Наименование структурно-функциональной зоны	Состояние доступности*(к пункту 3.4 Акта обследования ОСИ)	Приложение		Рекомендации по адаптации (вид работы)**к пункту 4.1 Акта обследования ОСИ
		№ на плане	№ фото	
Пути (путей) движения внутри здания (в т.ч. путей эвакуации)	ДП-И (К, О, Г, У) ДУ (С)	8-42	4-7	Индивидуальное решение с ТСР текущий ремонт

* указывается: ДП-В - доступно полностью всем; ДП-И (К, О, С, Г, У) – доступно полностью избирательно (указать категории инвалидов); ДЧ-В - доступно частично всем; ДЧ-И (К, О, С, Г, У) – доступно частично избирательно (указать категории инвалидов); ДУ - доступно условно, ВНД - недоступно

**указывается один из вариантов: не нуждается; ремонт (текущий, капитальный); индивидуальное решение с ТСР; технические решения невозможны – организация альтернативной формы обслуживания

Комментарий к заключению: пути движения внутри здания (в т.ч. путей эвакуации) доступны полностью для лиц с умственными расстройствами и инвалидов с нарушением слуха и опорно-двигательного аппарата, частично доступны инвалидам – колясочникам. Для инвалидов с нарушением зрения доступны условно

I. Результаты обследования:

4. Зоны целевого назначения здания (целевого посещения объекта):

Вариант I – зона обслуживания инвалидов: Краевое государственное бюджетное профессиональное образовательное учреждение «Комсомольский-на-Амуре колледж технологий и сервиса» (КГБ ПОУ ККТиС), 681027, Хабаровский край, город Комсомольск-на-Амуре, ул. Пионерская, 73

№	Наименование функционально-планировочного элемента	Наличие элемента			Выявленные нарушения и замечания		Работы по адаптации объектов	
		есть/нет	№ на плане	№ фото	Содержание	Значимо для инвалида (категория)	Содержание	Виды работ
4.1	Кабинетная форма обслуживания	есть	28-39	8	Нарушений нет	К, О, Г, У, С	-	
4.2	Зальная форма обслуживания	есть	42,43	-	Оборудование актового зала не соответствует требованиям .1.5 СНиП 35-01-2001 («места целевого посещения») и п.1.7.1 СП 35-201-2001 («места целевого назначения или обслуживания»)	К, О, С, Г	Текущий ремонт	Ремонт актового зала с установкой мебели и оборудования для лиц с ОВЗ
4.3	Прилавочная форма обслуживания	есть	41	9	Высота окна для приема одежды в гардеробе не соответствует требованиям .1.5 СНиП 35-01-2001 («места целевого посещения») и п.1.7.1 СП 35-201-2001 («ме-	К, О, С	Текущий ремонт	Реконструкция окна для приема одежды

					ста целевого назначения или обслуживания»)			
4.4	Форма обслуживания с перемещением по маршруту	есть	-	-	-	К, О, С, Г	Периодические инструкции сотрудников КГБ ПОУ ККТиС	
4.5	Кабина индивидуального обслуживания	нет	-	-	Не предусмотрено проектом	-	-	-
	Общие требования к зоне	нет	-	-	Привести в соответствие			

II. Заключение по зоне:

Наименование структурно-функциональной зоны	Состояние доступности*(к пункту 3.4 Акта обследования ОСИ)	Приложение		Рекомендации по адаптации (вид работы)**к пункту 4.1 Акта обследования ОСИ
		№ на плане	№ фото	
Зоны целевого назначения здания (целевого посещения объекта)	ДП-И (У) ДЧ-И (К, О, Г) ДУ(С)	28-39,41-43	8-9	Текущий ремонт Индивидуальное решение с ТСП

* указывается: ДП-В - доступно полностью всем; ДП-И (К, О, С, Г, У) – доступно полностью избирательно (указать категории инвалидов); ДЧ-В - доступно частично всем; ДЧ-И (К, О, С, Г, У) – доступно частично избирательно (указать категории инвалидов); ДУ - доступно условно, ВНД - недоступно

**указывается один из вариантов: не нуждается; ремонт (текущий, капитальный); индивидуальное решение с ТСП; технические решения невозможны – организация альтернативной формы обслуживания

Комментарий к заключению: зоны целевого назначения здания (целевого посещения объекта) доступны полностью лицам с умственными расстройствами, доступны частично инвалидам с нарушением опорно-двигательного аппарата, слуха и передвигающимся на коляске. Для инвалидов с нарушением зрения доступны условно

I. Результаты обследования:

5. Санитарно-гигиенических помещений: Краевое государственное бюджетное профессиональное образовательное учреждение «Комсомольский-на-Амуре колледж технологий и сервиса» (КГБ ПОУ ККТиС), 681027, Хабаровский край, город Комсомольск-на-Амуре, ул. Пионерская, 73

№	Наименование функционально-планировочного элемента	Наличие элемента			Выявленные нарушения и замечания		Работы по адаптации объектов	
		есть/нет	№ на плане	№ фото	Содержание	Значимо для инвалида (категория)	Содержание	Виды работ
5.1	Туалетная комната	есть	T1 T2 T3	10	Нарушений нет	К, О, С	-	-
5.2	Душевая/ ванная комната	нет	-	-	-	-	Не предусмотрено проектом	-
5.3	Бытовая комната (гардеробная)	нет	-	-	-	-	Не предусмотрено проектом	-
	Общие требования к зоне	нет	-	-	-	-	-	-

II. Заключение по зоне:

Наименование структурно-функциональной зоны	Состояние доступности* (к пункту 3.4 Акта обследования ОСИ)	Приложение		Рекомендации по адаптации (вид работы)**к пункту 4.1 Акта обследования ОСИ
		№ на плане	№ фото	
Туалетная комната	ДП-И (К, О, Г, У) ДУ (С)	T 1-3	10	Индивидуальное решение с ТСР

* указывается: ДП-В - доступно полностью всем; ДП-И (К, О, С, Г, У) – доступно полностью избирательно (указать категории инвалидов); ДЧ-В - доступно частично всем; ДЧ-И (К, О, С, Г, У) – доступно частично избирательно (указать категории инвалидов); ДУ - доступно условно, ВНД - недоступно

***указывается один из вариантов: не нуждается; ремонт (текущий, капитальный); индивидуальное решение с ТСР; технические решения невозможны – организация альтернативной формы обслуживания*

Комментарий к заключению: санитарно – гигиенические помещения доступны полностью для инвалидов с нарушением слуха, опорно – двигательного аппарата, умственными расстройствами и передвигающихся на колясках. Туалетные комнаты доступны условно для инвалидов с нарушением зрения

I. Результаты обследования:

6. Системы информации на объекте: Краевое государственное бюджетное профессиональное образовательное учреждение «Комсомольский-на-Амуре колледж технологий и сервиса» (КГБ ПОУ ККТиС), 681027, Хабаровский край, город Комсомольск-на-Амуре, ул. Пионерская, 73

№	Наименование функционально-планировочного элемента	Наличие элемента			Выявленные нарушения и замечания		Работы по адаптации объектов	
		есть/нет	№ на плане	№ фото	Содержание	Значимо для инвалидов (категория)	Содержание	Виды работ
6.1	Визуальные средства	есть	-	11	Нарушений нет	К, О, С, Г, У	-	-
6.2	Акустические средства	есть	-	11	Актальный зал не приспособлен для инвалидов с нарушением слуха	Г, С	Приобретение и установка стационарной системы "Исток" С1 (зона охвата от 100 до 200 м ²)	Текущий ремонт
6.3	Тактильные средства	есть	-	11	Нарушений нет	К, О, С, Г, У	-	-
	Общие требования к зоне	есть	-	-	-	-	-	-

II. Заключение по зоне:

Наименование структурно-функциональной зоны	Состояние доступности*(к пункту 3.4 Акта обследования ОСИ)	Приложение		Рекомендации по адаптации (вид работы)**к пункту 4.1 Акта обследования ОСИ
		№ на плане	№ фото	
Системы информации на объекте	ДП-И (К, О, Г, У) ДУ (С)	-	11	Индивидуальное решение с ТСП Текущий ремонт

*указывается: ДП-В - доступно полностью всем; ДП-И (К, О, С, Г, У) – доступно полностью избирательно (указать категории инвалидов); ДЧ-В - доступно частично всем; ДЧ-И (К, О, С, Г, У) – доступно частично избирательно (указать категории инвалидов); ДУ - доступно условно, ВНД - недоступно

**указывается один из вариантов: не нуждается; ремонт (текущий, капитальный); индивидуальное решение с ТСП; технические решения невозможны – организация альтернативной формы обслуживания

Комментарий к заключению: системы информации на объекте представлены 3 видами устройств и средств информации и связи, таким образом они полностью доступны для инвалидов с нарушениями слуха, опорно-двигательного аппарата, умственными расстройствами и передвигающихся на колясках. Условно доступны для инвалидов с нарушением зрения

Обозначения и сокращения

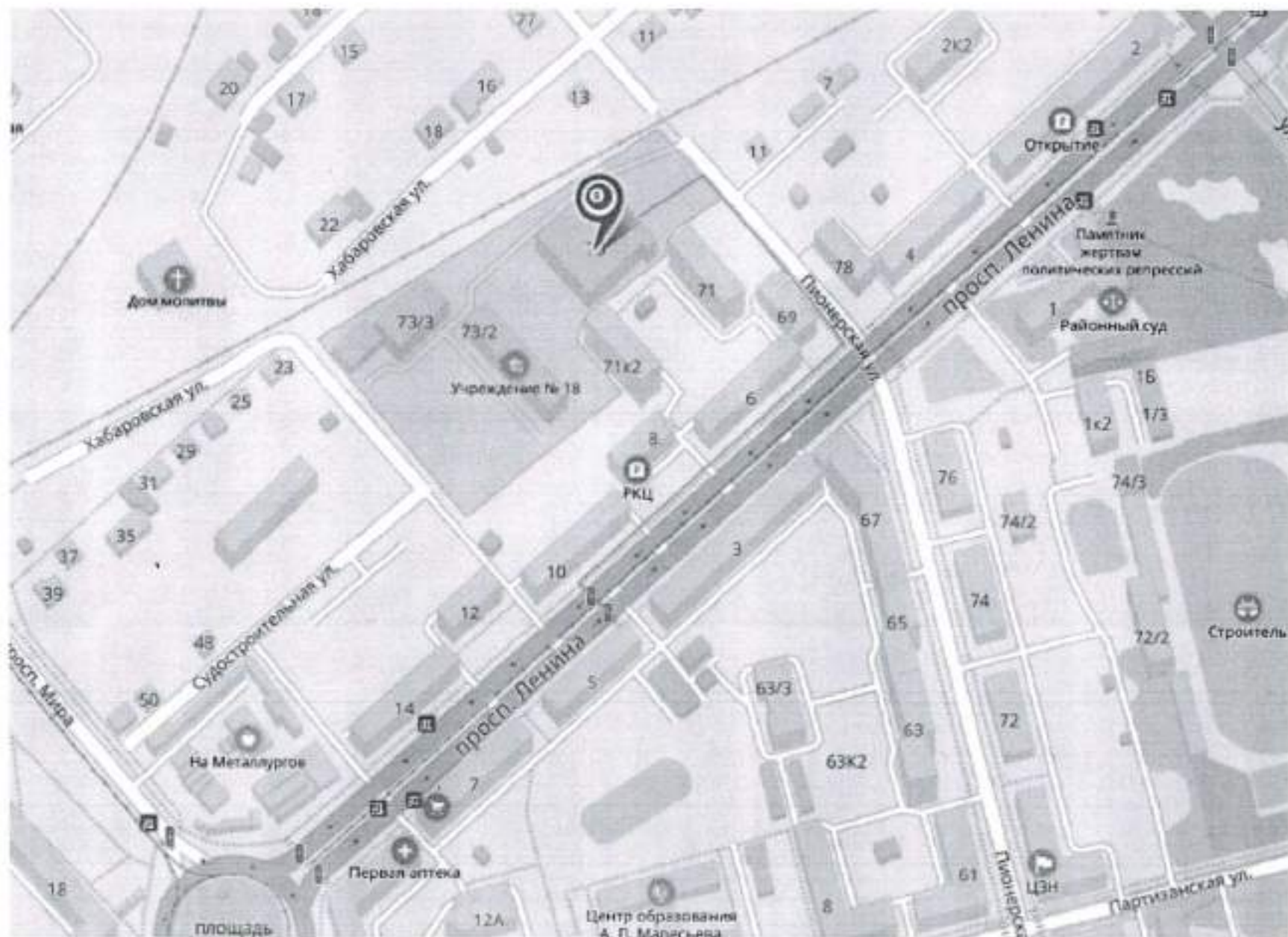
Общие	
АИС	Автоматизированная информационная система
ВОГ	Всероссийское общество глухих
ВОЗ	Всемирная Организация Здравоохранения
ВОИ	Всероссийское общество инвалидов
ВОС	Всероссийское общество слепых
ВСН	Ведомственные строительные нормы
ГОСТ Р	Государственный стандарт РФ
ИОГВ	Исполнительный орган государственной власти
ИПР	Индивидуальная программа реабилитации инвалида (ребенка-инвалида)
КоАП	Кодекс Российской Федерации об административных правонарушениях
КД	Коэффициент уровня доступности
МГН	Маломобильные группы населения
МДС	Методические документы в строительстве
МКФ	Международная классификация функционирования, ограничений жизнедеятельности и здоровья
НПБ	Нормы пожарной безопасности
ООИ	Общественная организация инвалидов
ООН	Организация объединенных наций
ОСИ	Объект социальной инфраструктуры
ОСЗН	Орган социальной защиты населения
ПД	Показатель состояния доступности
РДС	Руководящий документ системы
РФ	Российская Федерация
СНиП	Строительные нормы и правила РФ
СО	Социальное обслуживание
СП	Свод правил по проектированию и строительству
СПАС	Служба поддержки адаптивной среды
ТСН	Территориальные строительные нормы
ТСР	Техническое средство реабилитации
УСО	Учреждение социального обслуживания
Категории инвалидов	
Г	инвалиды с нарушениями слуха
К	инвалиды, передвигающиеся на креслах-колясках
О (ОДА)	инвалиды с нарушениями опорно-двигательного аппарата
С	инвалиды с нарушениями зрения
У	инвалиды с нарушениями умственного развития
Состояние доступности объекта (зоны)	
ДП	доступно полностью
ДЧ	доступно частично
ДУ	доступно условно
«ВНД»	временно недоступно
Вариант организации доступности объекта (формы обслуживания)	
«А»	доступность всех зон и помещений - универсальная
«Б»	доступны специально выделенные участки и помещения
«ДУ»	доступность условная: дополнительная помощь сотрудника, услуги на дому, дистанционно
«ВНД»	не организована доступность

Вид работ по адаптации (в соответствии с классификатором)	
ТР	текущий ремонт
ПСД	подготовка проектно-сметной документации
Стр	строительство
КР	капитальный ремонт
Рек	реконструкция
Орг	Организация альтернативной формы обслуживания и другие организационные мероприятия

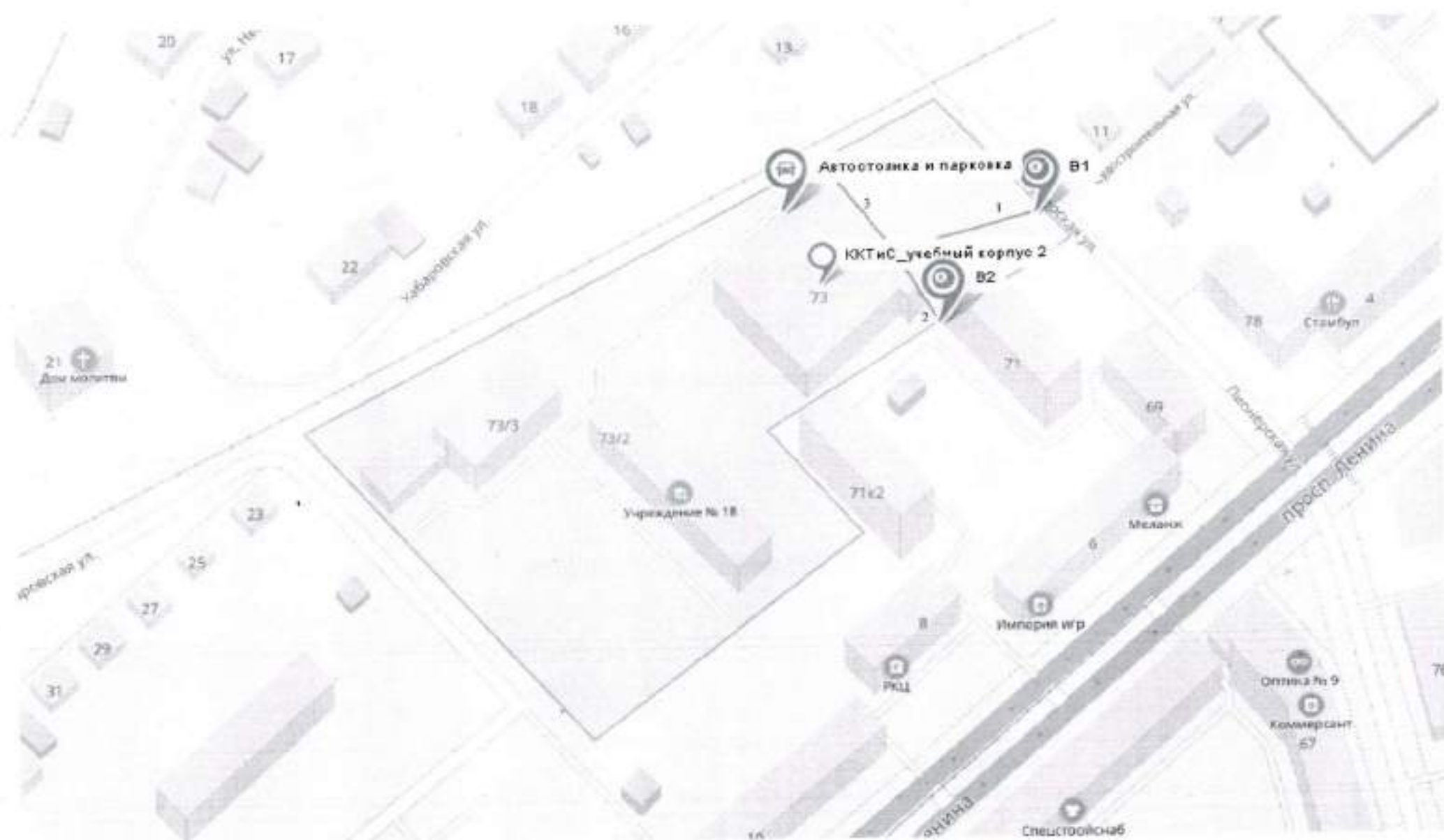
Маршрут от остановки пассажирского транспорта (Ленинский округ)



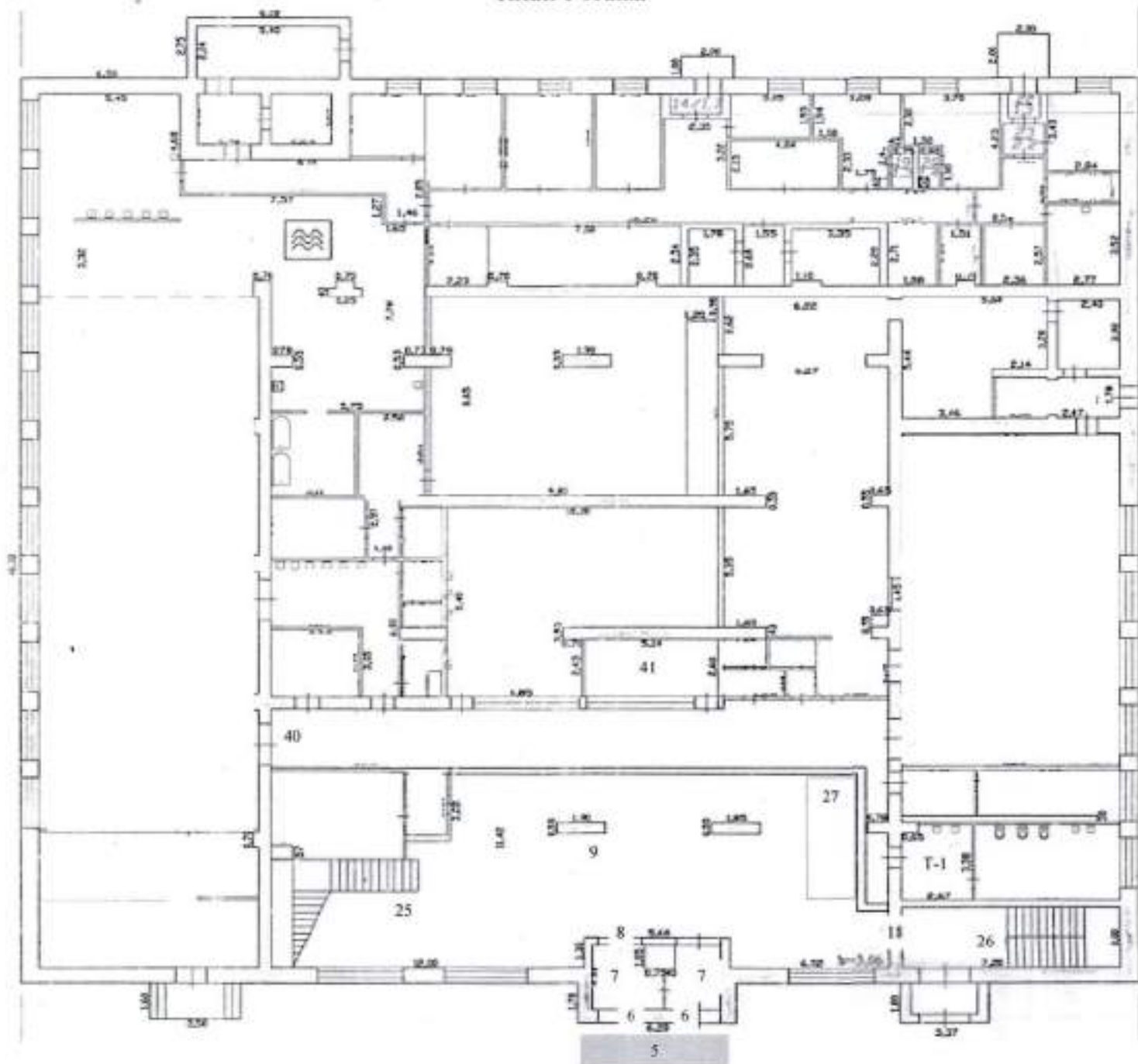
Маршрут от остановки пассажирского транспорта (Центральный/Привокзальный район)



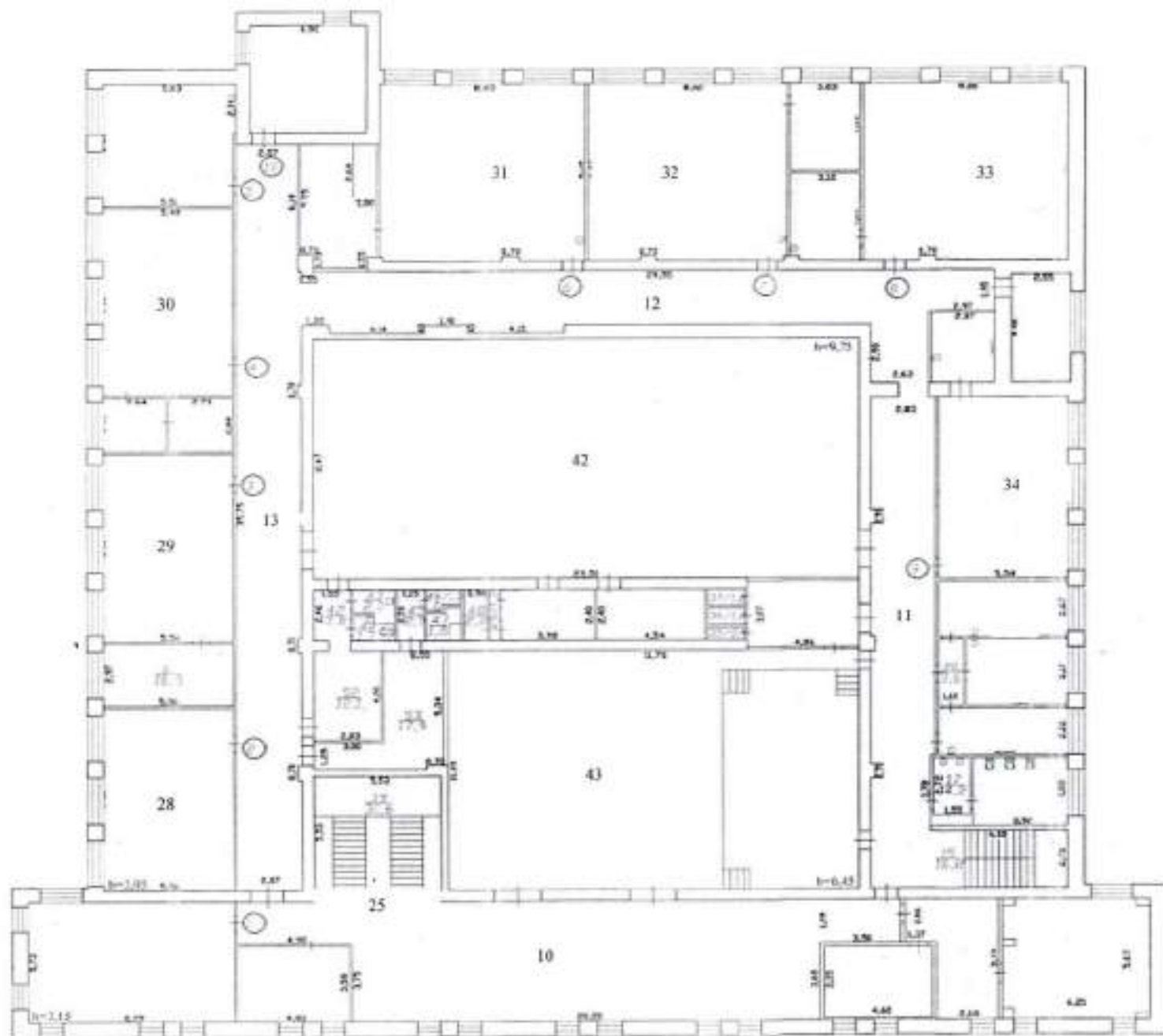
План территории, прилегающей к зданию



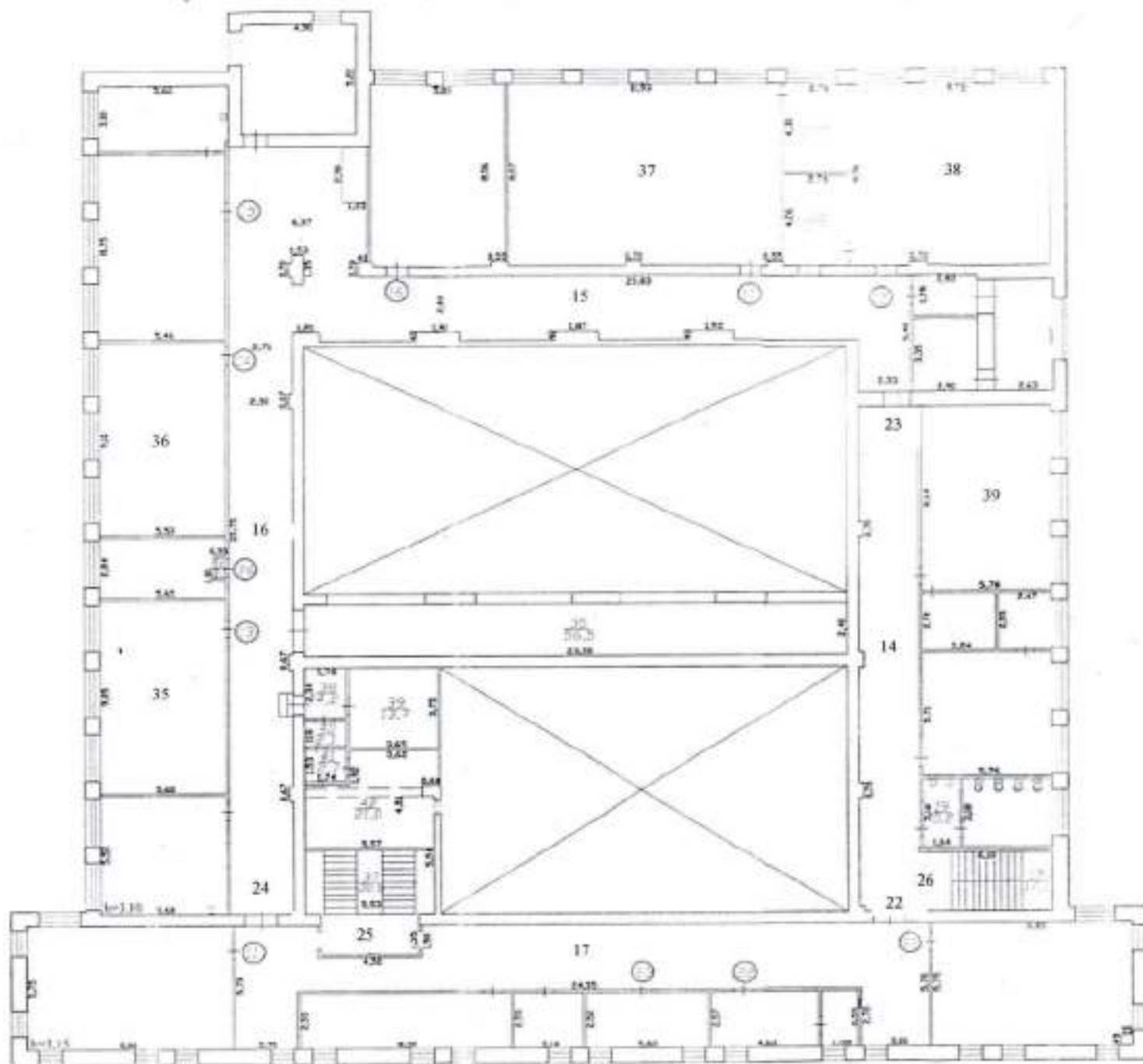
План 1 этажа



План 2 этажа



План 3 этажа



Путь (пути) движения на территории
(фото_1)



Автостоянка и парковка
(фото_2)



Входная площадка (перед дверью). Дверь (входная)
(фото_3)



Тамбур
(фото_3)



Коридор
(фото_4)



Лестница (внутри здания)
(фото_5)



**Лестничный подъемник,
пандус**
(фото_6)





Дверь
(фото_7)



Кабинетная форма обслуживания
(фото_8)





Туалетная комната
(фото_10)



Визуальные средства
Акустические средства
Тактильные средства
(фото_11)

